

# Dom pod kakaowcem ver.2

Dom jednorodzinny parterowy  
4 pokoje, 1 kuchnia, 1 łazienka, jadalnia, toaleta,  
kotłownia, garderoby, garaż

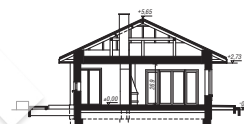
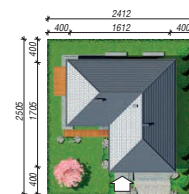
**powierzchnia domu:** 115,94 m<sup>2</sup>  
(bez kotłowni, garażu)

powierzchnia garażu: 35,22 m<sup>2</sup>  
powierzchnia kotłowni: 6,16 m<sup>2</sup>

powierzchnia zabudowy: 201,77 m<sup>2</sup>  
powierzchnia podłóg: 157,32 m<sup>2</sup>  
kubatura: 956,47 m<sup>3</sup>  
wysokość budynku: 5,97 m  
powierzchnia dachu: 309,50 m<sup>2</sup>  
min. wymiary działki: 25,05 x 24,12 m

## Technologia i konstrukcja

**ściany:** pustak ceramiczny Porotherm 25 cm, styropian Termo Organika 20 cm, tynk; **strop:** płyta żelbetowa;  
**dach:** czterospadowy, nachylenie 25 st., więźba drewniana, dachówka ceramiczna; **kocioł:** gazowy, możliwość zamiany na paliwo stałe po adaptacji (pow. kotłowni powyżej 6m<sup>2</sup>)



PARTER: 157,32 (0,00) m<sup>2</sup>

Do projektu możesz wprowadzić zmiany,  
na które wyrazimy bezpłatną zgodę.

Zobacz dostępne wersje projektu,  
wizualizacje wnętrz i zdjęcia z realizacji  
na [www.archon.pl](http://www.archon.pl)

