

# Dom w rododendronach 2 ver.2

Dom jednorodzinny z poddaszem użytkowym  
6 pokoi, 1 kuchnia, 2 łazienki, spiżarka, kotłownia,  
garderoby, garaż

**powierzchnia domu:** 115,11 m<sup>2</sup>  
(bez kotłowni, garażu)

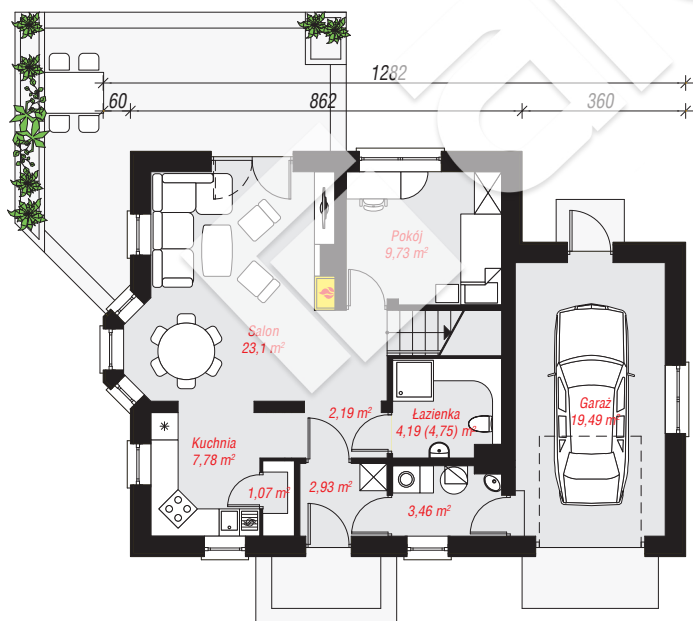
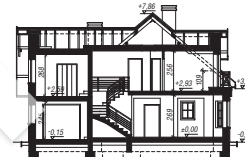
**powierzchnia garażu:** 19,49 m<sup>2</sup>  
**powierzchnia kotłowni:** 3,46 m<sup>2</sup>

powierzchnia zabudowy: 103,88 m<sup>2</sup>  
powierzchnia podłóg: 151,03 m<sup>2</sup>  
kubatura: 672,40 m<sup>3</sup>  
wysokość budynku: 8,18 m  
powierzchnia dachu: 179,60 m<sup>2</sup>

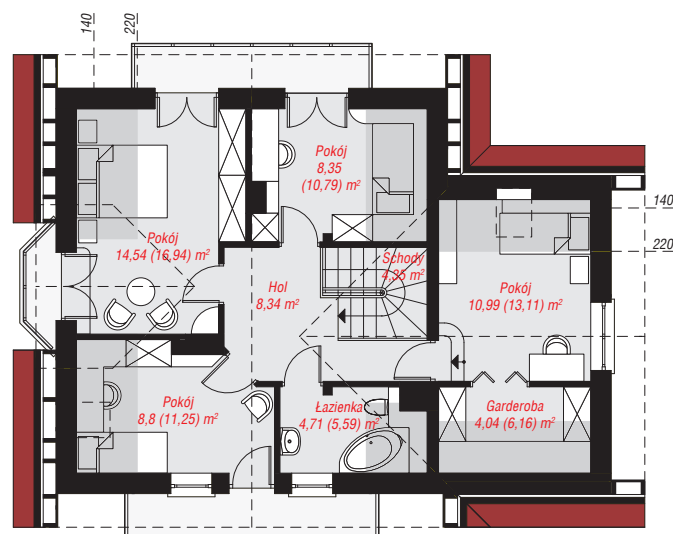
min. wymiary działki: 16,92 x 20,82 m  
po adaptacji\*: 19,22 x 16,92 m  
(Likwidacja wykusza w jadalni, okien w garażu i pokoju nad garażem, doprojektowanie okien połączonych.)

## Technologia i konstrukcja

**ściany:** pustak ceramiczny Porotherm 25 cm, styropian Termo Organika 20 cm, tynk; **strop:** płyta żelbetowa;  
**ścianka kolankowa:** 109 cm; **dach:** dwuspadowy, nachylenie 40 st., więźba drewniana, dachówka ceramiczna, okno dachowe 3; **kocioł:** gazowy



PARTER: 73,94 (74,50) m<sup>2</sup>



PODDASZE: 64,12 (76,53) m<sup>2</sup>

Do projektu możesz wprowadzić zmiany,  
na które wyrazimy bezpłatną zgodę.

Zobacz dostępne wersje projektu,  
wizualizacje wnętrz i zdjęcia z realizacji  
na [www.archon.pl](http://www.archon.pl)

