

Dom w rododendronach 2 ver.2

PEŁNOBRANŻOWE ODBICIE LUSTRZANE

Dom jednorodzinny z poddaszem użytkowym
6 pokoi, 1 kuchnia, 2 łazienki, spiżarka, kotłownia,
garderoby, garaż

powierzchnia domu: 115,11 m²
(bez kotłowni, garażu)

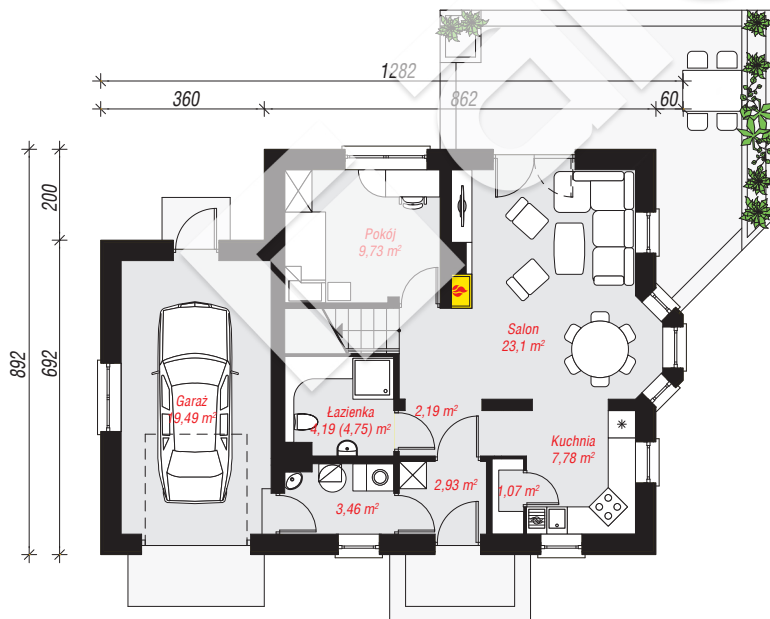
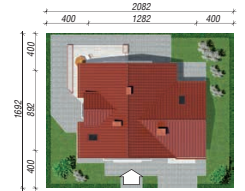
powierzchnia garażu: 19,49 m²
powierzchnia kotłowni: 3,46 m²

powierzchnia zabudowy: 103,88 m²
powierzchnia podłóg: 151,03 m²
kubatura: 672,40 m³
wysokość budynku: 8,18 m
powierzchnia dachu: 179,60 m²

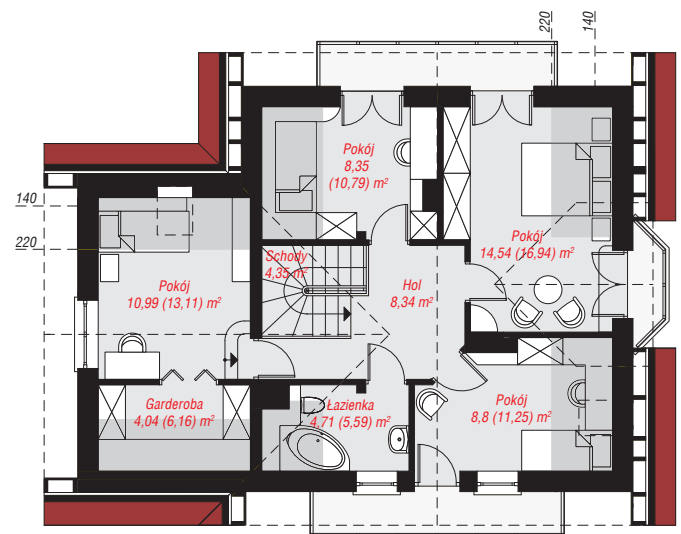
min. wymiary działki: 16,92 x 20,82 m
po adaptacji*: 19,22 x 16,92 m
(Likwidacja wykusza w jadalni, okien w garażu i pokoju nad garażem, doprojektowanie okien połaciowych.)

Technologia i konstrukcja

ściany: pustak ceramiczny Porotherm 25 cm, styropian Termo Organika 20 cm, tynk; **strop:** płyta żelbetowa;
ścianka kolankowa: 109 cm; **dach:** dwuspadowy, nachylenie 40 st., więźba drewniana, dachówka ceramiczna, okno dachowe 3; **kocioł:** gazowy



PARTER: 73,94 (74,50) m²



PODDASZE: 64,12 (76,53) m²



Do projektu możesz wprowadzić zmiany,
na które wyrazimy bezpłatną zgodę.

Zobacz dostępne wersje projektu,
wizualizacje wnętrz i zdjęcia z realizacji
na www.archon.pl