

Dom w daktylowcach (G2) ver.2

PEŁNOBRANŻOWE ODBICIE LUSTRZANE

archon
PROJEKTY DOMÓW

Dom jednorodzinny z poddaszem użytkowym
6 pokoi, 1 kuchnia, 2 łazienki, spiżarka, kotłownia,
garderoby, garaż

powierzchnia domu: 162,88 m²
(bez kotłowni, garażu)

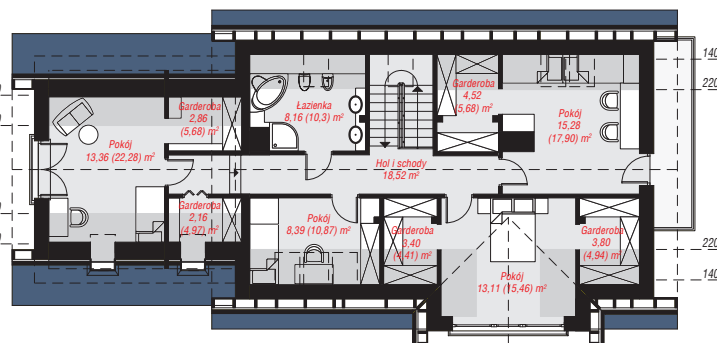
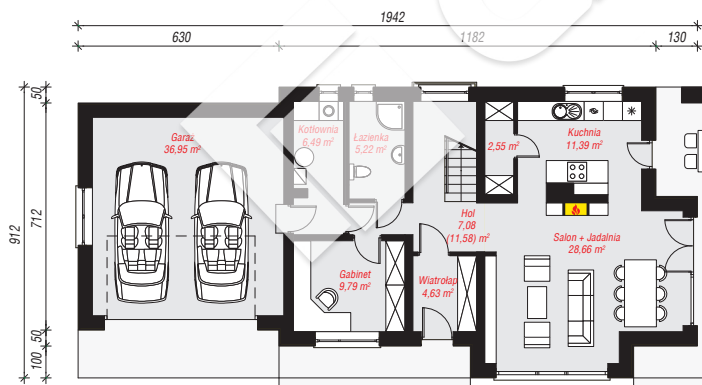
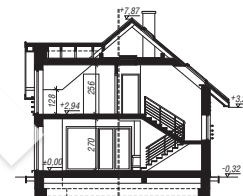
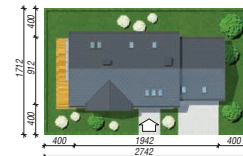
powierzchnia garażu: 36,95 m²
powierzchnia kotłowni: 6,49 m²

powierzchnia zabudowy: 154,24 m²
powierzchnia podłóg: 238,27 m²
kubatura: 969,20 m³
wysokość budynku: 8,19 m
powierzchnia dachu: 275,20 m²

min. wymiary działki: 17,12 x 27,42 m
po adaptacji*: 27,42 x 14,62 m
(Likwidacja okien na tylnej elewacji i okien dachowych na tylnej pości, skrócenie okapów.)

Technologia i konstrukcja

ściany: pustak ceramiczny Porotherm 25 cm, styropian Termo Organika 20 cm, tynk; **strop:** płyta żelbetowa;
ścianka kolankowa: 128 cm; **dach:** dwuspadowy, nachylenie 40 st., więźba drewniana, dachówka ceramiczna, okno dachowe 4; **kocioł:** gazowy



PARTER: 112,76 (117,26) m²

PODDASZE: 93,56 (121,01) m²



Do projektu możesz wprowadzić zmiany,
na które wyrazimy bezpłatną zgodę.

Zobacz dostępne wersje projektu,
wizualizacje wnętrz i zdjęcia z realizacji
na www.archon.pl