

Dom w rododendronach 5 (P) ver.2

Dom jednorodzinny z poddaszem użytkowym
6 pokoi, 1 kuchnia, 2 łazienki, kotłownia, pralnia,
garderoby, pomieszczenie gospodarcze, garaż,
piwnica

powierzchnia domu: 152,12 m²
(bez garażu, piwnic)

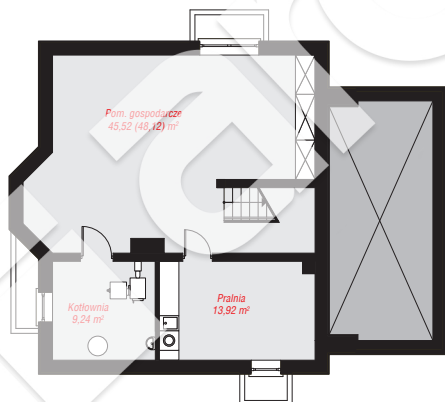
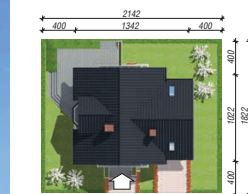
powierzchnia garażu: 18,78 m²
powierzchnia piwnic: 68,68 m²

powierzchnia zabudowy: 123,97 m²
powierzchnia podłóg: 258,16 m²
kubatura: 1 053,13 m³
wysokość budynku: 8,61 m
powierzchnia dachu: 211,30 m²

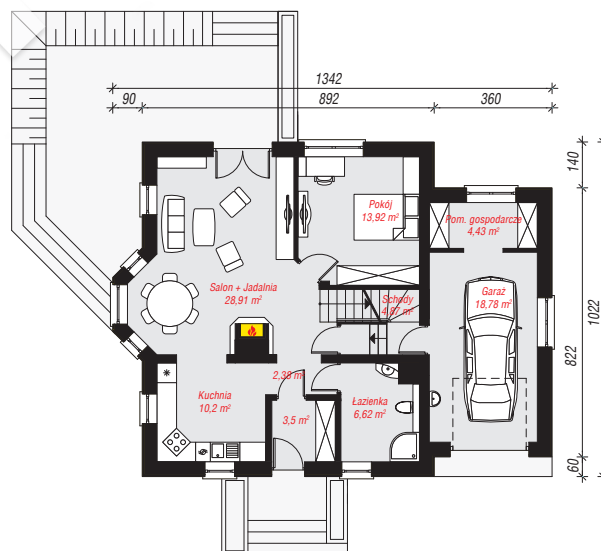
min. wymiary działki: 18,22 x 21,42 m
po adaptacji*: 19,52 x 18,22 m
(Likwidacja wykusa w jadalni, likwidacja okien w garażu i pokoju nad garażem, doprojektowanie okien dachowych.)

Technologia i konstrukcja

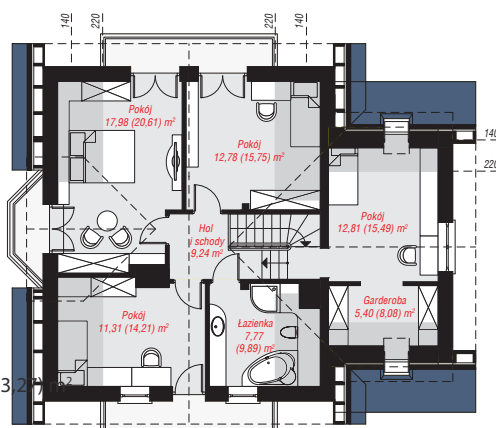
ściany: pustak ceramiczny Porotherm 25 cm, styropian Termo Organika 20 cm, tynk; **strop:** płyta żelbetowa;
ścianka kolankowa: 105 cm; **dach:** dwuspadowy, nachylenie 40 st., więźba drewniana, dachówka ceramiczna, okno dachowe 4; **kocioł:** na paliwo stałe + alternatywnie gazowy



PIWNICA: 68,68 (71,28) m²



PARTER: 93,61 (0,00) m²



PODDASZE: 77,29 (93,27) m²



Do projektu możesz wprowadzić zmiany,
na które wyrazimy bezpłatną zgodę.

Zobacz dostępne wersje projektu,
wizualizacje wnętrz i zdjęcia z realizacji
na www.archon.pl