

Dom w mirabelkach ver.2

PEŁNOBRANŻOWE ODBICIE LUSTRZANE

Dom jednorodzinny z poddaszem użytkowym
6 pokoi, 1 kuchnia, 2 łazienki, spiżarka, kotłownia,
garderoby

powierzchnia domu: 149,47 m²
(bez kotłowni)

powierzchnia kotłowni: 5,42 m²

powierzchnia zabudowy: 114,71 m²

powierzchnia podłóg: 166,08 m²

kubatura: 798,47 m³

wysokość budynku: 8,76 m

powierzchnia dachu: 198,30 m²

min. wymiary działki: 18,92 x 20,42 m

po adaptacji*: 19,52 x 16,92 m

(Likwidacja wykusza w jadalni, modyfikacja jaskółki nad wejściem i likwidacja ryzalitu na tylnej elewacji.)

Technologia i konstrukcja

ściany: pustak ceramiczny Porotherm 25 cm, styropian

Termo Organika 20 cm, tynk; **strop:** płyta żelbetowa;

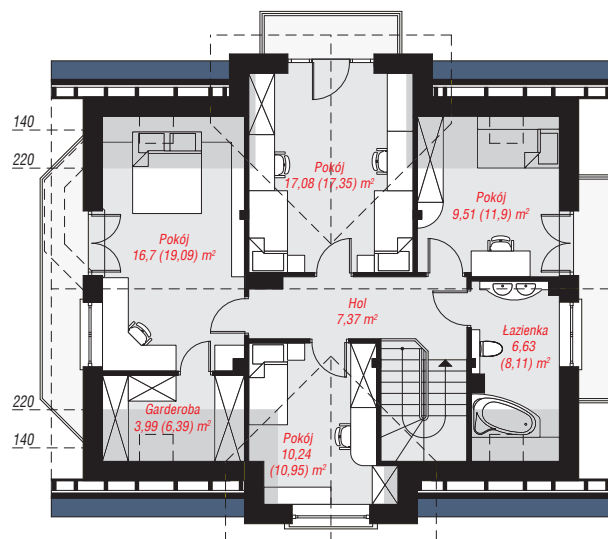
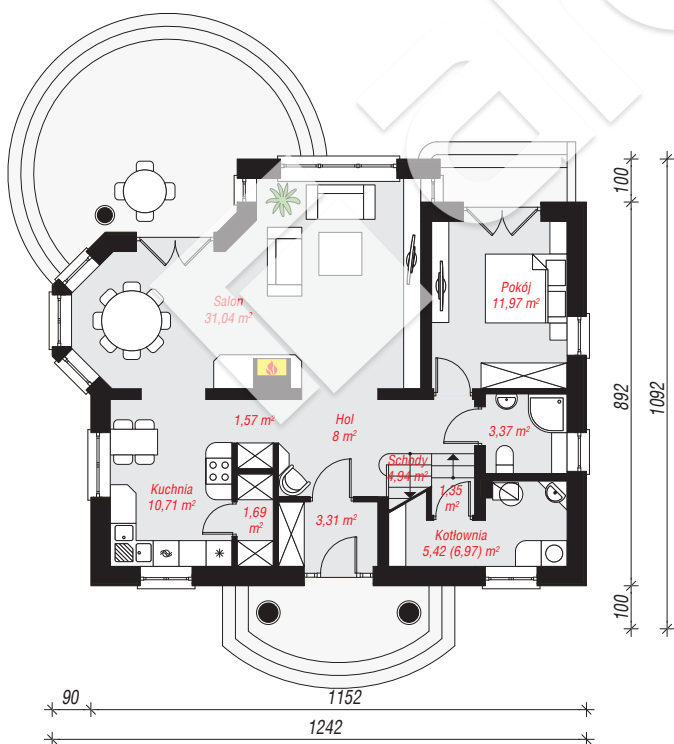
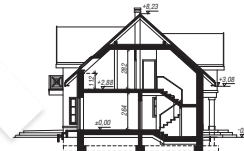
ścianka kolankowa: 112 cm; **dach:** dwuspadowy,

nachylenie 42 st., więźba drewniana, dachówka

ceramiczna, okno dachowe 3; **kocioł:** gazowy,

możliwość zamiany na paliwo stałe po adaptacji (pow.

kotłowni do 6m2)



PARTER: 83,37 (84,92) m²

PODDASZE: 71,52 (81,16) m²



Do projektu możesz wprowadzić zmiany,
na które wyrazimy bezpłatną zgodę.

Zobacz dostępne wersje projektu,
wizualizacje wnętrz i zdjęcia z realizacji
na www.archon.pl