

# Dom w werbenach 2 ver.2

Dom jednorodzinny z poddaszem użytkowym  
6 pokoi, 1 kuchnia, 2 łazienki, kotłownia,  
garderoby, pomieszczenie gospodarcze, garaż

**powierzchnia domu:** 129,45 m<sup>2</sup>  
(bez kotłowni, garażu)

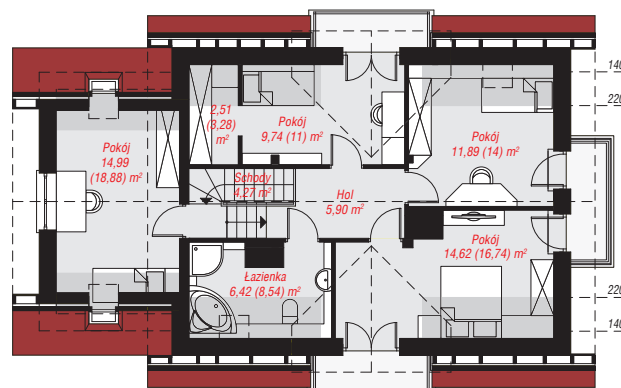
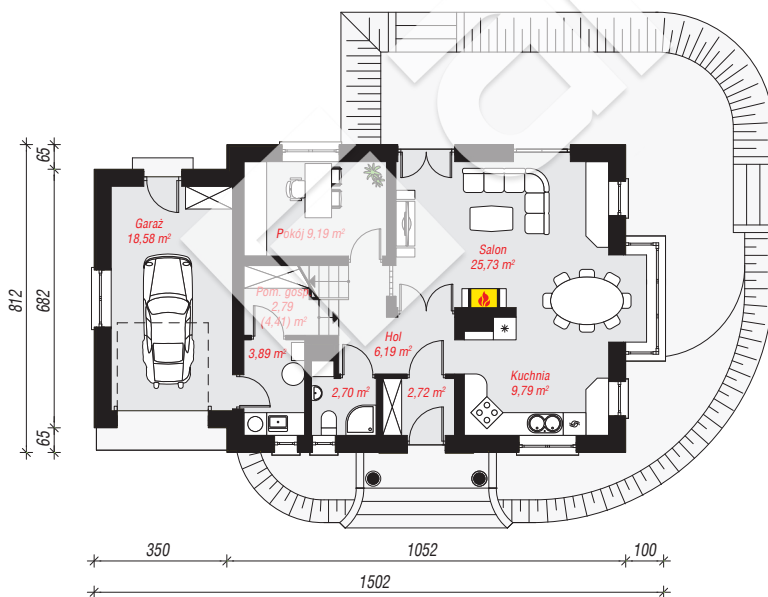
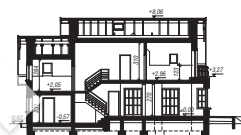
**powierzchnia garażu:** 18,58 m<sup>2</sup>  
**powierzchnia kotłowni:** 3,89 m<sup>2</sup>

**powierzchnia zabudowy:** 113,42 m<sup>2</sup>  
**powierzchnia podłóg:** 165,81 m<sup>2</sup>  
**kubatura:** 757,18 m<sup>3</sup>  
**wysokość budynku:** 8,68 m  
**powierzchnia dachu:** 206,30 m<sup>2</sup>

**min. wymiary działki:** 16,12 x 23,02 m  
po adaptacji\*: 21,02 x 16,12 m  
(Likwidacja wykusza, likwidacja okien w ścianie bocznej  
garażu i pokoju nad garażem, doprojektowanie okien  
połączonych w pokoju nad garażem.)

## Technologia i konstrukcja

**ściany:** pustak ceramiczny Porotherm 25 cm, styropian Termo Organika 20 cm, tynk; **strop:** płyta żelbetowa;  
**ścianka kolankowa:** 123 cm; **dach:** dwuspadowy,  
nachylenie 42 st., więźba drewniana, dachówka  
ceramiczna, okno dachowe 4; **kocioł:** gazowy,  
możliwość zamiany na paliwo stałe po adaptacji (pow.  
kotłowni do 6m<sup>2</sup>)



PARTER: 81,58 (83,20) m<sup>2</sup>

PODDASZE: 70,34 (82,61) m<sup>2</sup>



Do projektu możesz wprowadzić zmiany,  
na które wyrazimy bezpłatną zgodę.

Zobacz dostępne wersje projektu,  
wizualizacje wnętrz i zdjęcia z realizacji  
na [www.archon.pl](http://www.archon.pl)