

Dom w werbenach 2 ver.2

PEŁNOBRANŻOWE ODBICIE LUSTRZANE

archon
PROJEKTY DOMÓW

Dom jednorodzinny z poddaszem użytkowym
6 pokoi, 1 kuchnia, 2 łazienki, kotłownia,
garderoby, pomieszczenie gospodarcze, garaż

powierzchnia domu: 129,45 m²
(bez kotłowni, garażu)

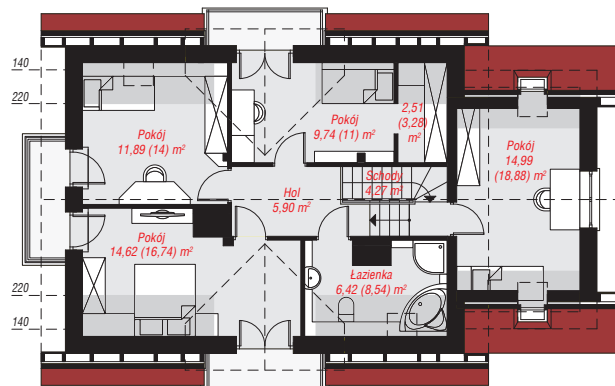
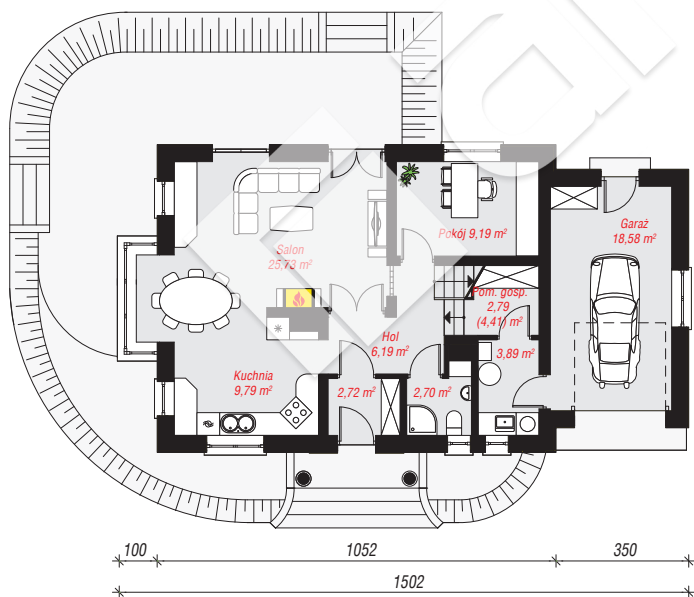
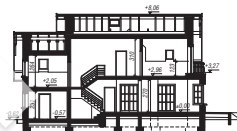
powierzchnia garażu: 18,58 m²
powierzchnia kotłowni: 3,89 m²

powierzchnia zabudowy: 113,42 m²
powierzchnia podłóg: 165,81 m²
kubatura: 757,18 m³
wysokość budynku: 8,68 m
powierzchnia dachu: 206,30 m²

min. wymiary działki: 16,12 x 23,02 m
po adaptacji*: 21,02 x 16,12 m
(Likwidacja wykusza, likwidacja okien w ścianie bocznej garażu i pokoju nad garażem, doprojektowanie okien połaciowych w pokoju nad garażem.)

Technologia i konstrukcja

ściany: pustak ceramiczny Porotherm 25 cm, stropian Termo Organika 20 cm, tynk; **strop:** płyta żelbetowa;
ścianka kolankowa: 123 cm; **dach:** dwuspadowy, nachylenie 42 st., więźba drewniana, dachówka ceramiczna, okno dachowe 4; **kocioł:** gazowy, możliwość zamiany na paliwo stałe po adaptacji (pow. kotłowni do 6m²)



PARTER: 81,58 (83,20) m²

PODDASZE: 70,34 (82,61) m²



Do projektu możesz wprowadzić zmiany, na które wyrazimy bezpłatną zgodę.

Zobacz dostępne wersje projektu, wizualizacje wnętrz i zdjęcia z realizacji na www.archon.pl