

Dom w tamaryszkach 4 ver.2

Dom jednorodzinny z poddaszem użytkowym
6 pokoi, 1 kuchnia, 2 łazienki, spiżarka, kotłownia,
pralnia, garderoby, garaż

powierzchnia domu: 131,53 m²
(bez kotłowni, garażu)

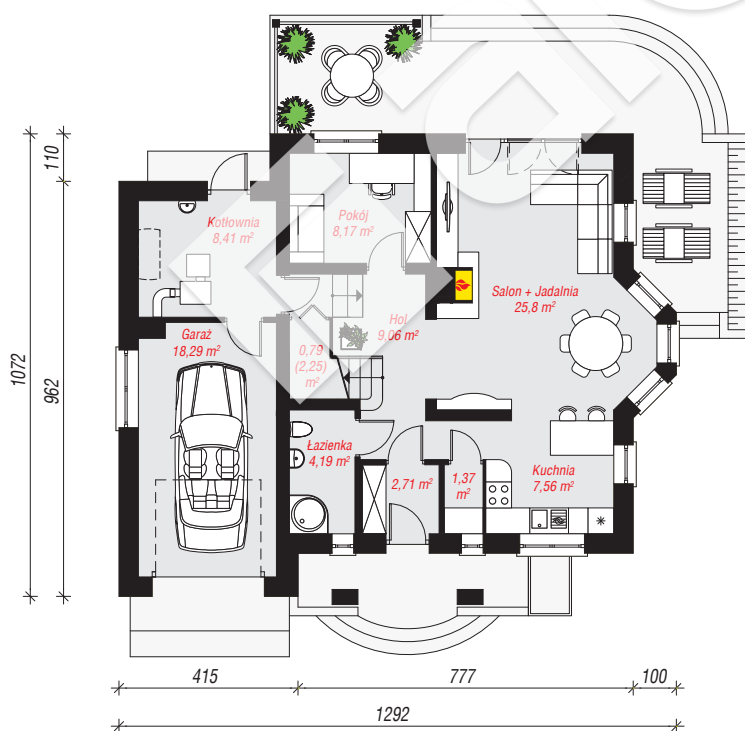
powierzchnia garażu: 18,29 m²
powierzchnia kotłowni: 8,41 m²

powierzchnia zabudowy: 119,54 m²
powierzchnia podłóg: 175,30 m²
kubatura: 803,12 m³
wysokość budynku: 9,03 m
powierzchnia dachu: 221,80 m²

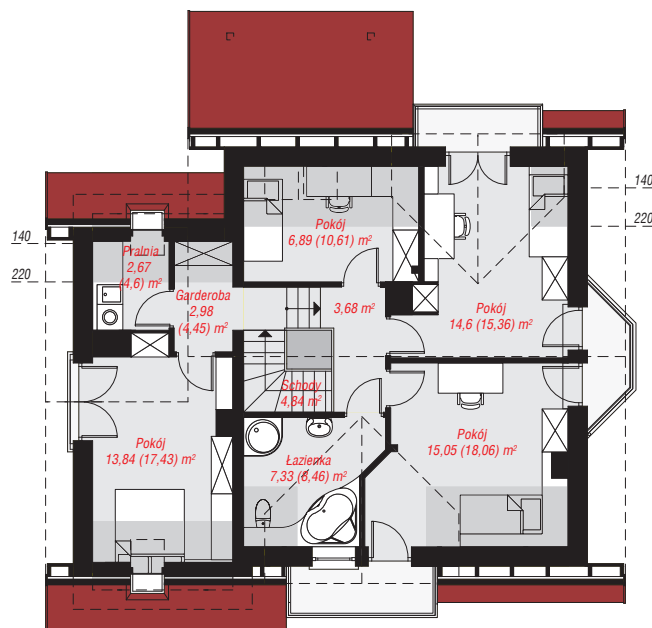
min. wymiary działki: 19,36 x 20,92 m
po adaptacji*: 18,92 x 18,72 m
(Likwidacja okien w ścianie bocznej, doprojektowanie okien dachowych w pokoju nad garażem, likwidacja wykusza, skrócenie okapów.)

Technologia i konstrukcja

ściany: pustak ceramiczny Porotherm 25 cm, stropian Termo Organika 20 cm, tynk; **strop:** płyta żelbetowa;
ścianka kolankowa: 95 cm; **dach:** dwuspadowy, nachylenie 42 st., więźba drewniana, dachówka ceramiczna, okno dachowe 3; **kocioł:** na paliwo stałe + alternatywnie gazowy



PARTER: 86,35 (87,81) m²



PODDASZE: 71,88 (87,49) m²



Do projektu możesz wprowadzić zmiany, na które wyrazimy bezpłatną zgodę.

Zobacz dostępne wersje projektu, wizualizacje wnętrz i zdjęcia z realizacji na www.archon.pl