

# Dom w tamaryszkach 4 ver.2

PEŁNOBRANŻOWE ODBICIE LUSTRZANE

Dom jednorodzinny z poddaszem użytkowym  
6 pokoi, 1 kuchnia, 2 łazienki, spiżarka, kociłownia,  
pralnia, garderoby, garaż

**powierzchnia domu:** 131,53 m<sup>2</sup>  
(bez kotłowni, garażu)

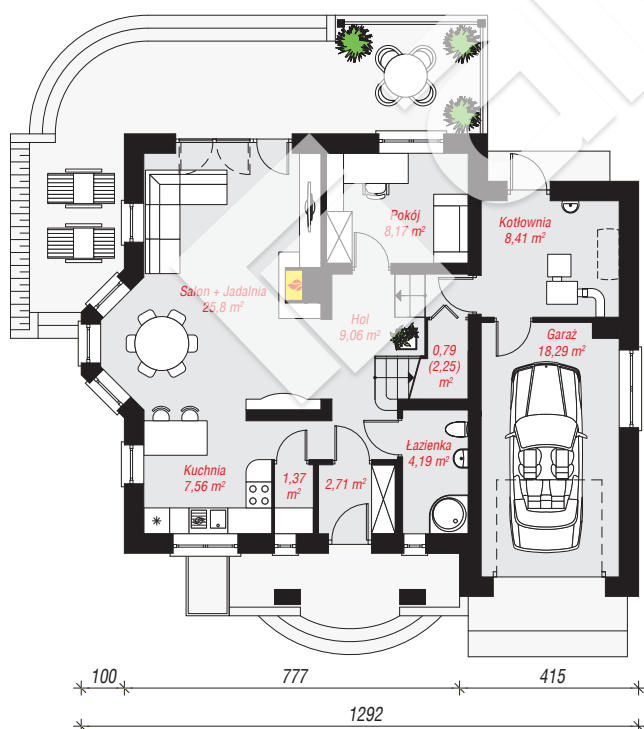
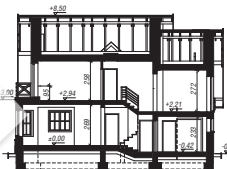
powierzchnia garażu: 18,29 m<sup>2</sup>  
powierzchnia kotłowni: 8,41 m<sup>2</sup>

powierzchnia zabudowy: 119,54 m<sup>2</sup>  
powierzchnia podłóg: 175,30 m<sup>2</sup>  
kubatura: 803,12 m<sup>3</sup>  
wysokość budynku: 9,03 m  
powierzchnia dachu: 221,80 m<sup>2</sup>

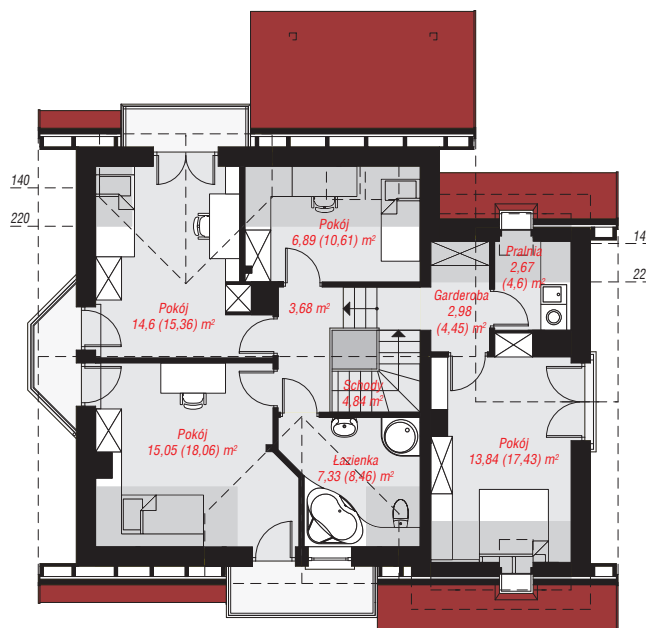
min. wymiary działki: 19,36 x 20,92 m  
po adaptacji\*: 18,92 x 18,72 m  
(Likwidacja okien w ścianie bocznej, doprojektowanie okien dachowych w pokoju nad garażem, likwidacja wykusza, skrócenie okapów.)

## Technologia i konstrukcja

**ściany:** pustak ceramiczny Porotherm 25 cm, styropian Termo Organika 20 cm, tynk; **strop:** płyta żelbetowa;  
**ścianka kolankowa:** 95 cm; **dach:** dwuspadowy, nachylenie 42 st., więźba drewniana, dachówka ceramiczna, okno dachowe 3; **kocioł:** na paliwo stałe + alternatywnie gazowy



PARTER: 86,35 (87,81) m<sup>2</sup>



PODDASZE: 71,88 (87,49) m<sup>2</sup>



Do projektu możesz wprowadzić zmiany, na które wyrazimy bezpłatną zgodę.

Zobacz dostępne wersje projektu, wizualizacje wnętrz i zdjęcia z realizacji na [www.archon.pl](http://www.archon.pl)