

Willa Weronika 3 ver.2

PEŁNOBRANŻOWE ODBICIE LUSTRZANE

archon
PROJEKTY DOMÓW

Dom jednorodzinny piętrowy

6 pokoi, 1 kuchnia, 3 łazienki, spiżarka, jadalnia, kotłownia, pomieszczenie gospodarcze, garaż

powierzchnia domu: 230,84 m²
(bez kotłowni, garażu)

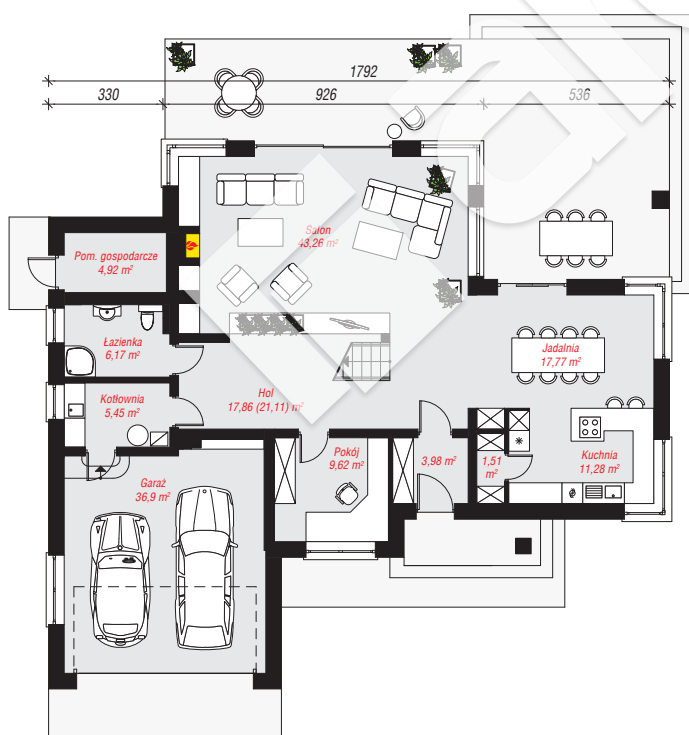
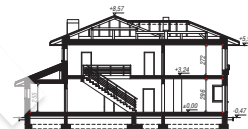
powierzchnia garażu: 36,90 m²
powierzchnia kotłowni: 5,45 m²

powierzchnia zabudowy: 207,69 m²
powierzchnia podłóg: 276,44 m²
kubatura: 1 422,12 m³
wysokość budynku: 9,04 m
powierzchnia dachu: 315,10 m²

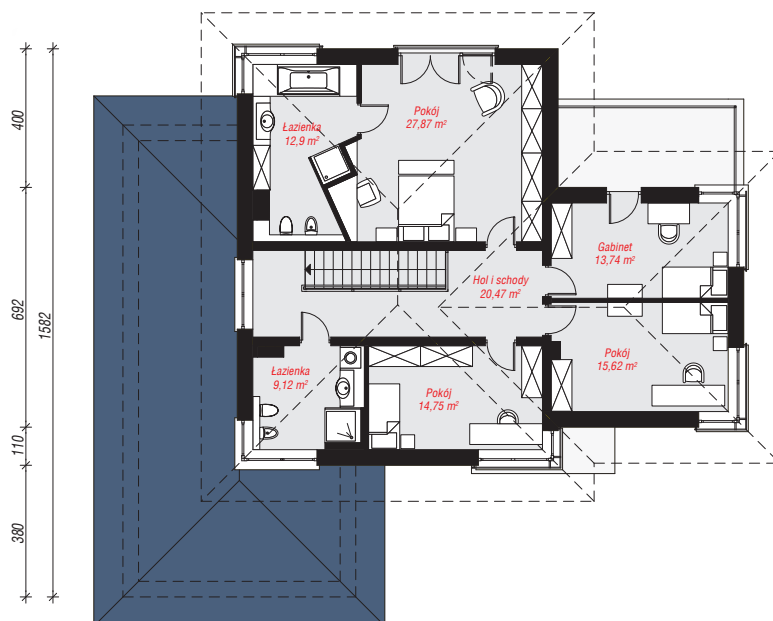
min. wymiary działki: 23,82 x 25,92 m
po adaptacji*: 24,92 x 23,82 m
(Likwidacja okien oraz przeniesienie drzwi na bocznej ścianie garażowej.)

Technologia i konstrukcja

ściany: pustak ceramiczny Porotherm 25 cm, styropian Termo Organika 20 cm, tynk; **strop:** płyta żelbetowa;
dach: czterospadowy, nachylenie 22 st., więźba drewniana, dachówka ceramiczna; **kocioł:** gazowy



PARTER: 158,72 (161,97) m²



PIĘTRO: 114,47 (0,00) m²



Do projektu możesz wprowadzić zmiany, na które wyrazimy bezpłatną zgodę.

Zobacz dostępne wersje projektu, wizualizacje wnętrz i zdjęcia z realizacji na www.archon.pl