

Dom w kokosach ver.2

PEŁNOBRANŻOWE ODBICIE LUSTRZANE

Dom jednorodzinny z poddaszem użytkowym
5 pokoi, 1 kuchnia, 2 łazienki, spiżarka, toaleta,
kotłownia, pralnia, garderoby, garaż

powierzchnia domu: 158,87 m²
(bez kotłowni, garażu)

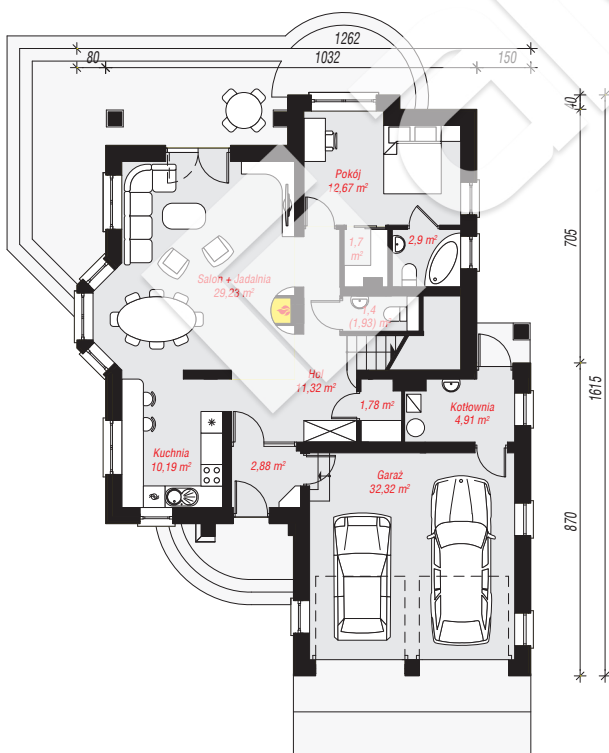
powierzchnia garażu: 32,32 m²
powierzchnia kotłowni: 4,91 m²

powierzchnia zabudowy: 160,16 m²
powierzchnia podłóg: 230,97 m²
kubatura: 964,30 m³
wysokość budynku: 8,81 m
powierzchnia dachu: 263,70 m²

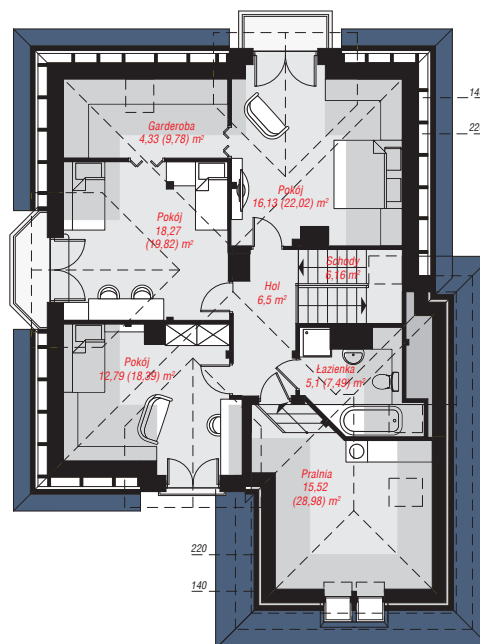
min. wymiary działki: 24,15 x 20,62 m
po adaptacji*: 18,82 x 23,75 m
(Likwidacja wykuszy, likwidacja okien w garażu i kotłowni.)

Technologia i konstrukcja

ściany: pustak ceramiczny Porotherm 25 cm, stropian Termo Organika 20 cm, tynk; **strop:** płyta żelbetowa;
ścianka kolankowa: 100 cm; **dach:** czterospadowy, nachylenie 38 st., więźba drewniana, dachówka ceramiczna, okno dachowe 4; **kocioł:** gazowy, możliwość zamiany na paliwo stałe po adaptacji (pow. kotłowni do 6m2)



PARTER: 111,30 (111,83) m²



PODDASZE: 84,80 (119,14) m²



Do projektu możesz wprowadzić zmiany, na które wyrazimy bezpłatną zgodę.

Zobacz dostępne wersje projektu, wizualizacje wnętrz i zdjęcia z realizacji na www.archon.pl