

Dom w czarnuszce 2 ver.2

PEŁNOBRANŻOWE ODBICIE LUSTRZANE

Dom jednorodzinny z poddaszem użytkowym
6 pokoi, 1 kuchnia, 2 łazienki, spiżarka, kotłownia,
garderoby, garaż

powierzchnia domu: 153,61 m²
(bez kotłowni, garażu)

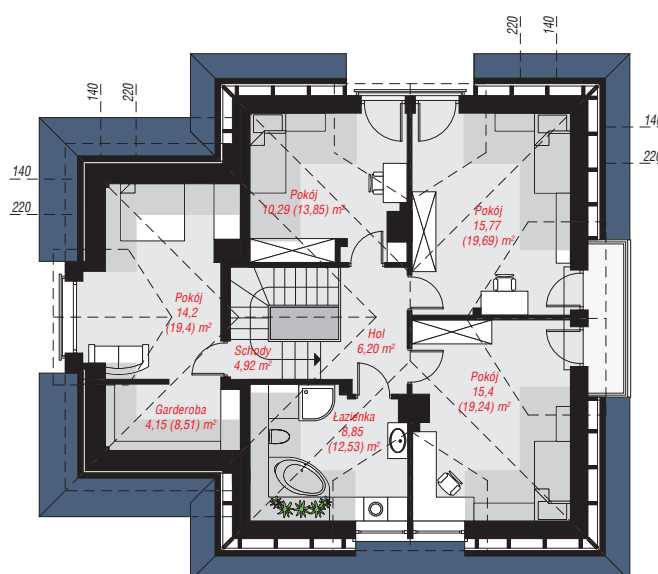
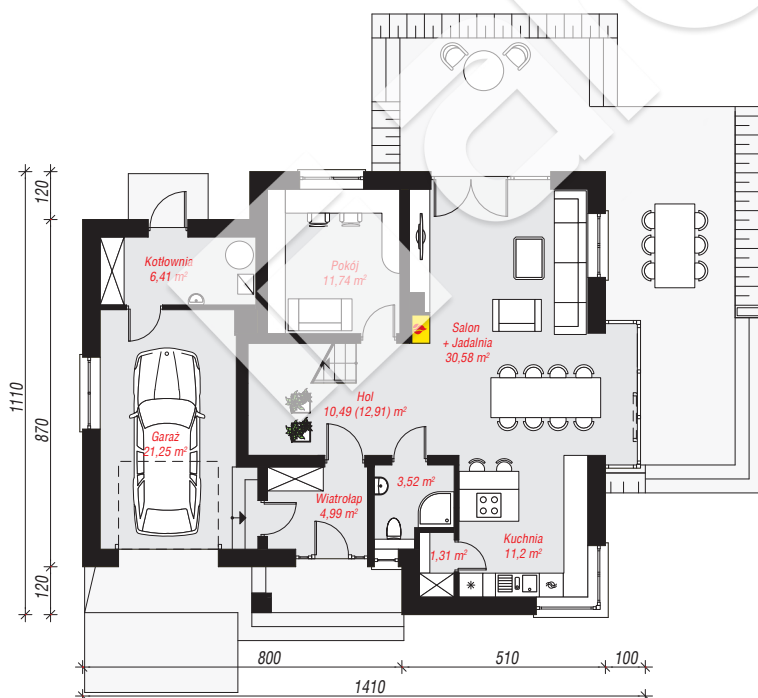
powierzchnia garażu: 21,25 m²
powierzchnia kotłowni: 6,41 m²

powierzchnia zabudowy: 140,30 m²
powierzchnia podłóg: 208,25 m²
kubatura: 884,85 m³
wysokość budynku: 8,80 m
powierzchnia dachu: 242,70 m²

min. wymiary działki: 19,10 x 22,10 m
po adaptacji*: 21,10 x 19,10 m
(Likwidacja wykusza.)

Technologia i konstrukcja

ściany: cegła wapienno-piaszczysta SILKA 24 cm,
styropian Termo Organika 20 cm, tynk; **strop:** płyta
żelbetowa; **ścianka kolankowa:** 107 cm; **dach:**
czterospadowy, nachylenie 42 st., więźba drewniana,
dachówka ceramiczna; **kocioł:** gazowy, możliwość
zamiany na paliwo stałe po adaptacji (pow. kotłowni
powyżej 6m²)



PARTER: 101,49 (103,91) m²

PODDASZE: 79,78 (104,34) m²



Do projektu możesz wprowadzić zmiany,
na które wyrazimy bezpłatną zgodę.

Zobacz dostępne wersje projektu,
wizualizacje wnętrz i zdjęcia z realizacji
na www.archon.pl