

# Dom w kalateach ver.2

Dom jednorodzinny z poddaszem użytkowym  
6 pokoi, 1 kuchnia, 3 łazienki, spiżarka, jadalnia,  
toaleta, kotłownia, pralnia, garaż

**powierzchnia domu:** 211,04 m<sup>2</sup>  
(bez kotłowni, garażu)

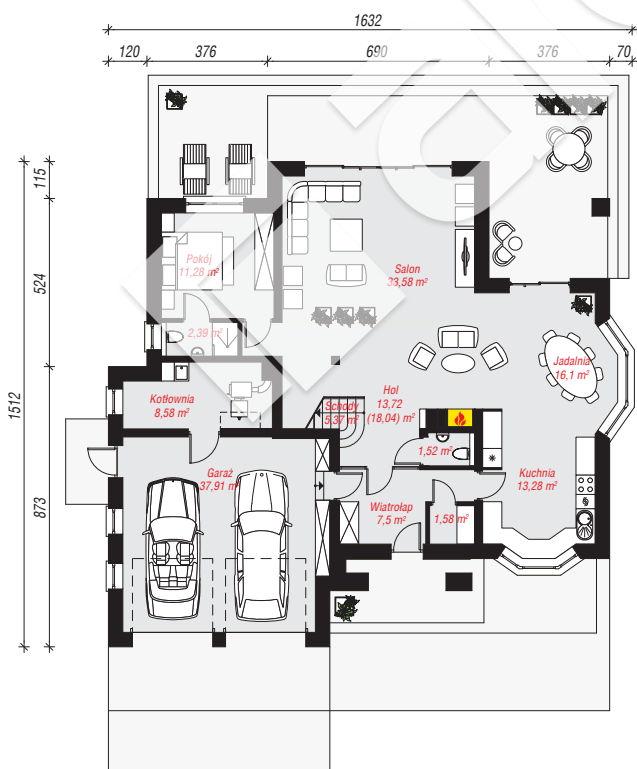
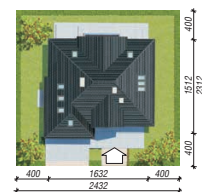
powierzchnia garażu: 37,91 m<sup>2</sup>  
powierzchnia kotłowni: 8,58 m<sup>2</sup>

powierzchnia zabudowy: 204,36 m<sup>2</sup>  
powierzchnia podłóg: 314,14 m<sup>2</sup>  
kubatura: 1 272,24 m<sup>3</sup>  
wysokość budynku: 9,06 m  
powierzchnia dachu: 322,19 m<sup>2</sup>

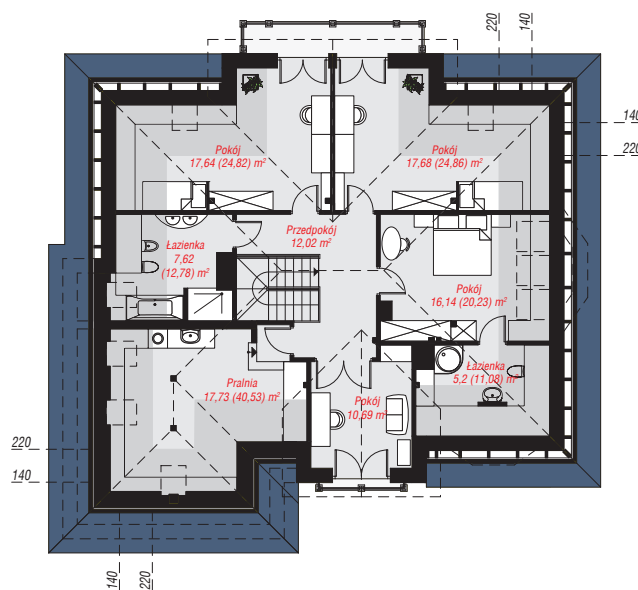
min. wymiary działki: 23,12 x 24,32 m  
po adaptacji\*: 22,62 x 23,12 m  
(Przeniesienie okna w kotłowni na tylną elewację, likwidacja drzwi i okien w garażu oraz wykusza w jadalni.)

## Technologia i konstrukcja

**ściany:** pustak ceramiczny Porotherm 25 cm, styropian Termo Organika 20 cm, tynk; **strop:** płyta żelbetowa;  
**ścianka kolankowa:** 97 cm; **dach:** czterospadowy, nachylenie 38 st., więźba drewniana, dachówka ceramiczna, okno dachowe 4; **kocioł:** na paliwo stałe + alternatywnie gazowy



PARTER: 152,81 (157,13) m<sup>2</sup>



PODDASZE: 104,72 (157,01) m<sup>2</sup>



Do projektu możesz wprowadzić zmiany,  
na które wyrazimy bezpłatną zgodę.

Zobacz dostępne wersje projektu,  
wizualizacje wnętrz i zdjęcia z realizacji  
na [www.archon.pl](http://www.archon.pl)