

Dom w rododendronach 6 (N) ver.2

Dom jednorodzinny z poddaszem użytkowym
6 pokoi, 1 kuchnia, 2 łazienki, spiżarka, kotłownia,
garderoby, pomieszczenie gospodarcze, garaż

powierzchnia domu: 127,32 m²
(bez kotłowni, garażu)

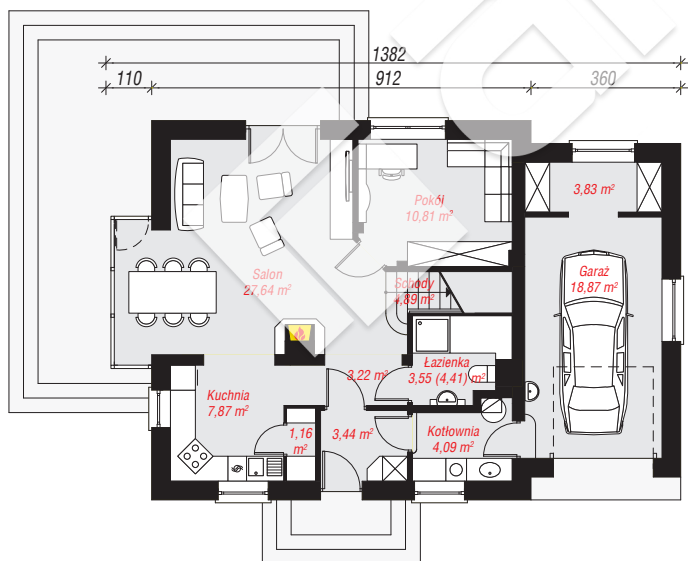
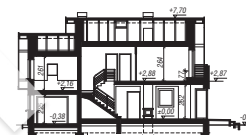
powierzchnia garażu: 18,87 m²
powierzchnia kotłowni: 4,09 m²

powierzchnia zabudowy: 117,26 m²
powierzchnia podłóg: 172,65 m²
kubatura: 721,72 m³
wysokość budynku: 8,17 m
powierzchnia dachu: 202,30 m²

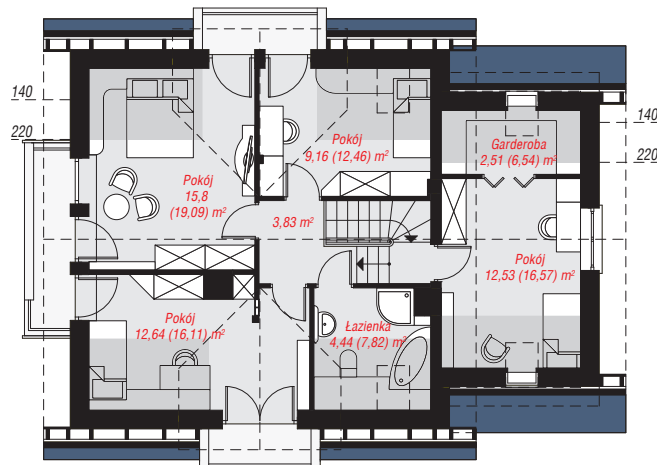
min. wymiary działki: 17,12 x 21,82 m
po adaptacji*: 19,72 x 17,12 m
(Likwidacja wykusza, likwidacja okien w ścianie bocznej
garażu oraz pokoju nad garażem, doprojektowanie okien
połaciowych.)

Technologia i konstrukcja

ściany: pustak ceramiczny Porotherm 25 cm, styropian Termo Organika 20 cm, tynk; **strop:** płyta żelbetowa;
ścianka kolankowa: 77 cm; **dach:** dwuspadowy,
nachylenie 40 st., więźba drewniana, blacha, okno
dachowe 3; **kocioł:** gazowy



PARTER: 89,37 (90,23) m²



PODDASZE: 60,91 (82,42) m²



Do projektu możesz wprowadzić zmiany,
na które wyrazimy bezpłatną zgodę.

Zobacz dostępne wersje projektu,
wizualizacje wnętrz i zdjęcia z realizacji
na www.archon.pl