

# Dom w rododendronach 6 (N) ver.2

PEŁNOBRANŻOWE ODBICIE LUSTRZANE

Dom jednorodzinny z poddaszem użytkowym  
6 pokoi, 1 kuchnia, 2 łazienki, spiżarka, kotłownia,  
garderoby, pomieszczenie gospodarcze, garaż

**powierzchnia domu:** 127,32 m<sup>2</sup>  
(bez kotłowni, garażu)

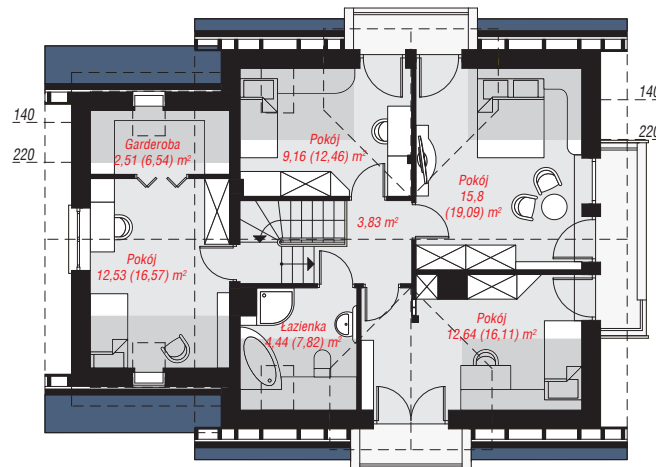
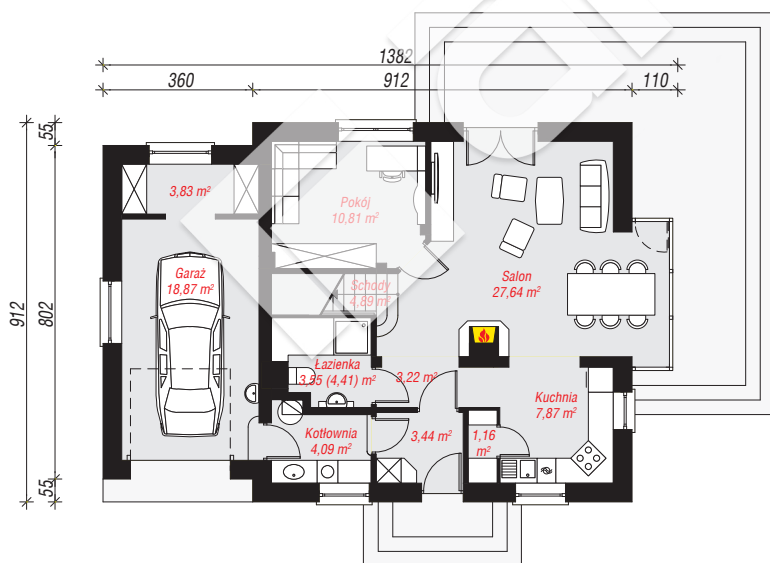
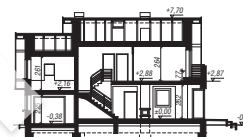
**powierzchnia garażu:** 18,87 m<sup>2</sup>  
**powierzchnia kotłowni:** 4,09 m<sup>2</sup>

**powierzchnia zabudowy:** 117,26 m<sup>2</sup>  
**powierzchnia podłóg:** 172,65 m<sup>2</sup>  
**kubatura:** 721,72 m<sup>3</sup>  
**wysokość budynku:** 8,17 m  
**powierzchnia dachu:** 202,30 m<sup>2</sup>

**min. wymiary działki:** 17,12 x 21,82 m  
**po adaptacji\*:** 19,72 x 17,12 m  
(Likwidacja wykusza, likwidacja okien w ścianie bocznej garażu oraz pokoju nad garażem, doprojektowanie okien połaciowych.)

## Technologia i konstrukcja

**ściany:** pustak ceramiczny Porotherm 25 cm, styropian Termo Organika 20 cm, tynk; **strop:** płyta żelbetowa;  
**ścianka kolankowa:** 77 cm; **dach:** dwuspadowy, nachylenie 40 st., więźba drewniana, blacha, okno dachowe 3; **kocioł:** gazowy



**PARTER:** 89,37 (90,23) m<sup>2</sup>

**PODDASZE:** 60,91 (82,42) m<sup>2</sup>



Do projektu możesz wprowadzić zmiany,  
na które wyrazimy bezpłatną zgodę.

Zobacz dostępne wersje projektu,  
wizualizacje wnętrz i zdjęcia z realizacji  
na [www.archon.pl](http://www.archon.pl)