

Dom w rododendronach 4 ver.2

Dom jednorodzinny z poddaszem użytkowym
5 pokoi, 1 kuchnia, 2 łazienki, spiżarka, kotłownia,
garaż

powierzchnia domu: 99,45 m²
(bez kotłowni, garażu)

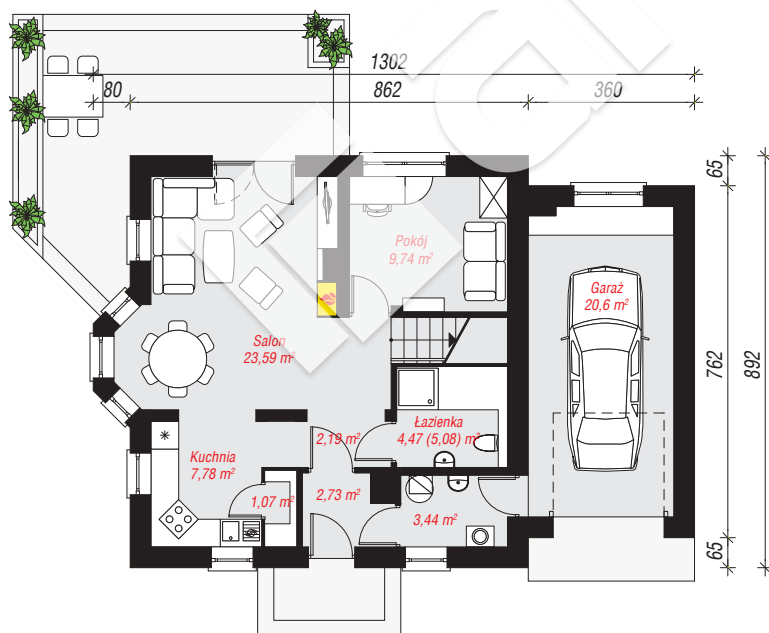
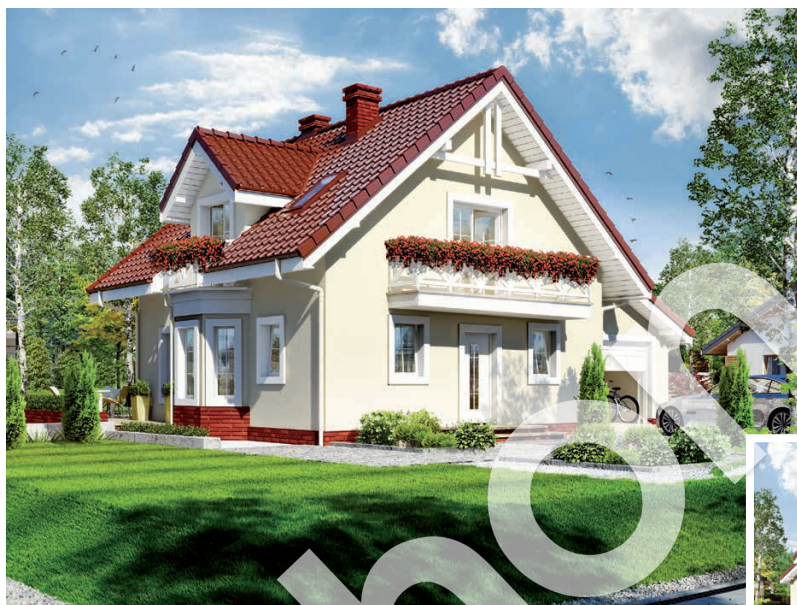
powierzchnia garażu: 20,60 m²
powierzchnia kotłowni: 3,44 m²

powierzchnia zabudowy: 106,98 m²
powierzchnia podłóg: 133,43 m²
kubatura: 625,92 m³
wysokość budynku: 8,18 m
powierzchnia dachu: 167,30 m²

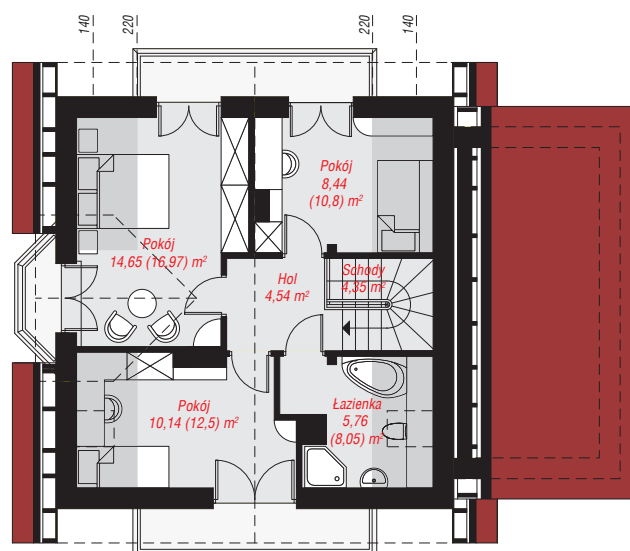
min. wymiary działki: 16,92 x 20,02 m
po adaptacji*: 19,22 x 16,92 m
(Likwidacja wykusza.)

Technologia i konstrukcja

ściany: pustak ceramiczny Porotherm 25 cm, stropian Termo Organika 20 cm, tynk; **strop:** płyta żelbetowa;
ścianka kolankowa: 110 cm; **dach:** dwuspadowy, nachylenie 40 st. , 25 st. , więźba drewniana, dachówka ceramiczna, okno dachowe 3; **kocioł:** gazowy



PARTER: 75,61 (76,22) m²



PODDASZE: 47,88 (57,21) m²



Do projektu możesz wprowadzić zmiany,
na które wyrazimy bezpłatną zgodę.

Zobacz dostępne wersje projektu,
wizualizacje wnętrz i zdjęcia z realizacji
na www.archon.pl