

# Dom w rododendronach 4 ver.2

PEŁNOBRANŻOWE ODBICIE LUSTRZANE

Dom jednorodzinny z poddaszem użytkowym  
5 pokoi, 1 kuchnia, 2 łazienki, spiżarka, kotłownia,  
garaż

**powierzchnia domu:** 99,45 m<sup>2</sup>  
(bez kotłowni, garażu)

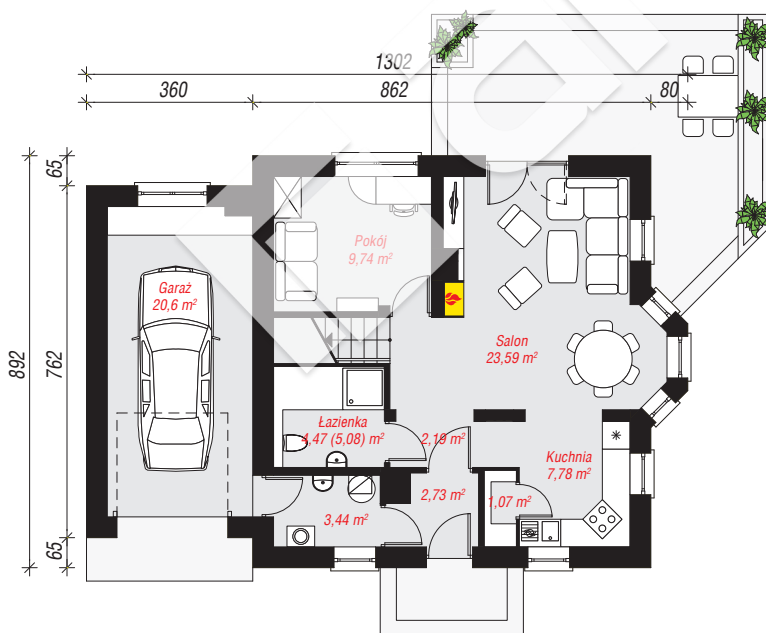
powierzchnia garażu: 20,60 m<sup>2</sup>  
powierzchnia kotłowni: 3,44 m<sup>2</sup>

powierzchnia zabudowy: 106,98 m<sup>2</sup>  
powierzchnia podłóg: 133,43 m<sup>2</sup>  
kubatura: 625,92 m<sup>3</sup>  
wysokość budynku: 8,18 m  
powierzchnia dachu: 167,30 m<sup>2</sup>

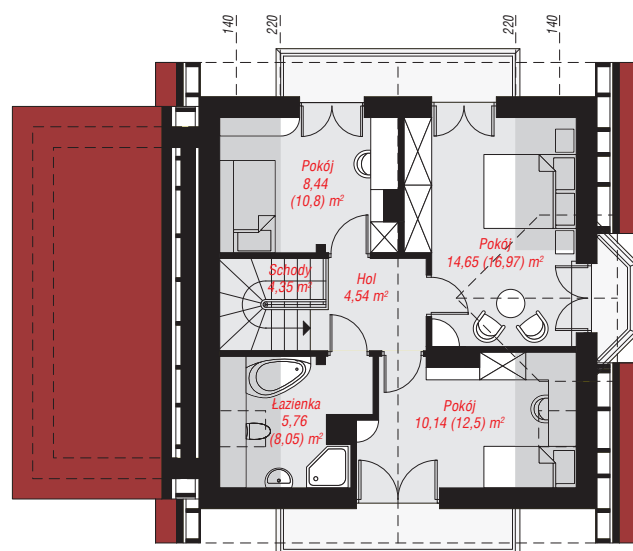
min. wymiary działki: 16,92 x 20,02 m  
po adaptacji\*: 19,22 x 16,92 m  
(Likwidacja wykusza.)

## Technologia i konstrukcja

**ściany:** pustak ceramiczny Porotherm 25 cm, styropian Termo Organika 20 cm, tynk; **strop:** płyta żelbetowa;  
**ścianka kolankowa:** 110 cm; **dach:** dwuspadowy, nachylenie 40 st., 25 st., więźba drewniana, dachówka ceramiczna, okno dachowe 3; **kocioł:** gazowy



PARTER: 75,61 (76,22) m<sup>2</sup>



PODDASZE: 47,88 (57,21) m<sup>2</sup>



Do projektu możesz wprowadzić zmiany,  
na które wyrazimy bezpłatną zgodę.

Zobacz dostępne wersje projektu,  
wizualizacje wnętrz i zdjęcia z realizacji  
na [www.archon.pl](http://www.archon.pl)