

# Dom w poziomkach 5 ver.2

Dom jednorodzinny z poddaszem użytkowym  
5 pokoi, 1 kuchnia, 2 łazienki, kotłownia

**powierzchnia domu:** 90,53 m<sup>2</sup>  
(bez kotłowni)

**powierzchnia kotłowni:** 3,33 m<sup>2</sup>

**powierzchnia zabudowy:** 74,56 m<sup>2</sup>

**powierzchnia podłóg:** 109,15 m<sup>2</sup>

**kubatura:** 476,33 m<sup>3</sup>

**wysokość budynku:** 8,21 m

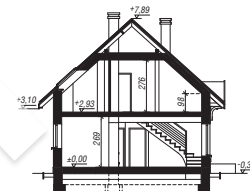
**powierzchnia dachu:** 136,80 m<sup>2</sup>

**min. wymiary działki:** 16,30 x 16,90 m

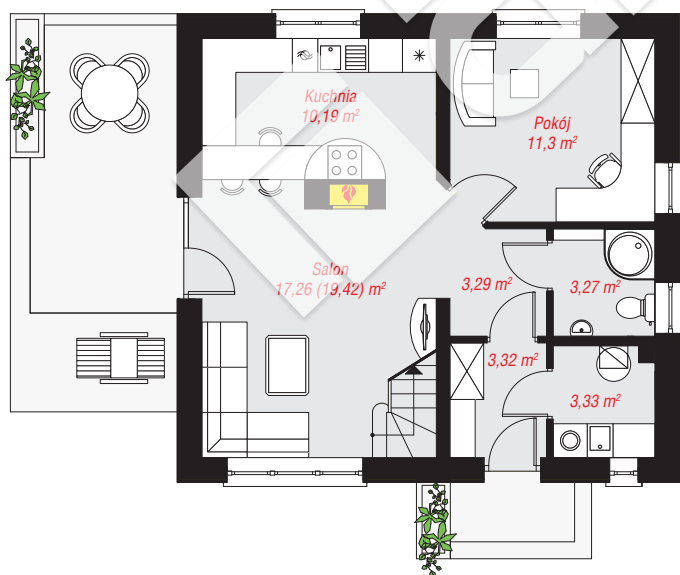
po adaptacji\*: 14,40 x 16,30 m  
(Likwidacja okien w ścianie bocznej, doprojektowanie okien połaciowych, skrócenie okapów.)

## Technologia i konstrukcja

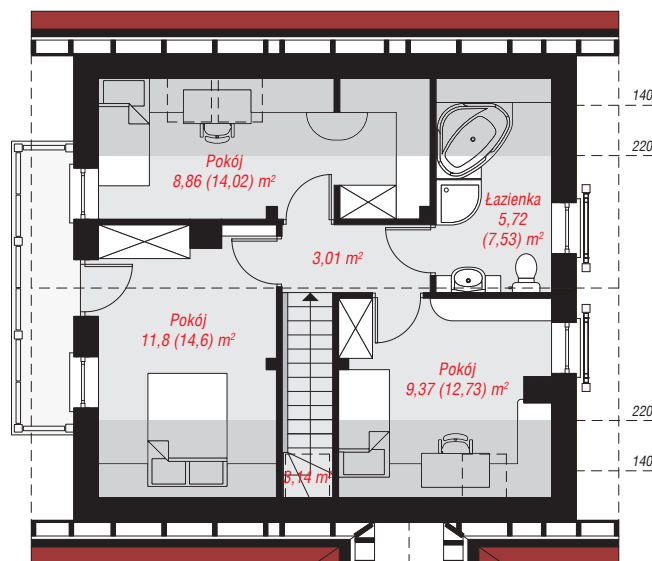
**ściany:** cegła wapienno-piaskowa SILKA 24 cm, styropian Termo Organika 20 cm, tynk; **strop:** płyta żelbetowa; **ścianka kolankowa:** 98 cm; **dach:** dwuspadowy, nachylenie 42 st., więźba drewniana, dachówka ceramiczna; **kocioł:** gazowy, możliwość zamiany na paliwo stałe po adaptacji (pow. kotłowni do 6m<sup>2</sup>)



890



830



**PARTER:** 51,96 (54,12) m<sup>2</sup>

**PODDASZE:** 41,90 (55,03) m<sup>2</sup>



Do projektu możesz wprowadzić zmiany, na które wyrazimy bezpłatną zgodę.

Zobacz dostępne wersje projektu, wizualizacje wnętrz i zdjęcia z realizacji na [www.archon.pl](http://www.archon.pl)