

Dom w prymulkach ver.2

PEŁNOBRANŻOWE ODBICIE LUSTRZANE

archon
PROJEKTY DOMÓW

Dom jednorodzinny z poddaszem użytkowym
5 pokoi, 1 kuchnia, 2 łazienki, kotłownia,
garderoby

powierzchnia domu: 114,25 m²
(bez kotłowni)

powierzchnia kotłowni: 5,08 m²

powierzchnia zabudowy: 90,90 m²

powierzchnia podłóg: 135,17 m²

kubatura: 603,50 m³

wysokość budynku: 8,72 m

powierzchnia dachu: 174,60 m²

min. wymiary działki: 16,50 x 18,60 m

po adaptacji*: 17,60 x 16,50 m

(Likwidacja okien w ścianie bocznej i doprojektowanie okien połaciowych.)

Technologia i konstrukcja

ściany: pustak ceramiczny Porotherm 25 cm, styropian

Termo Organika 20 cm, tynk; **strop:** płyta żelbetowa;

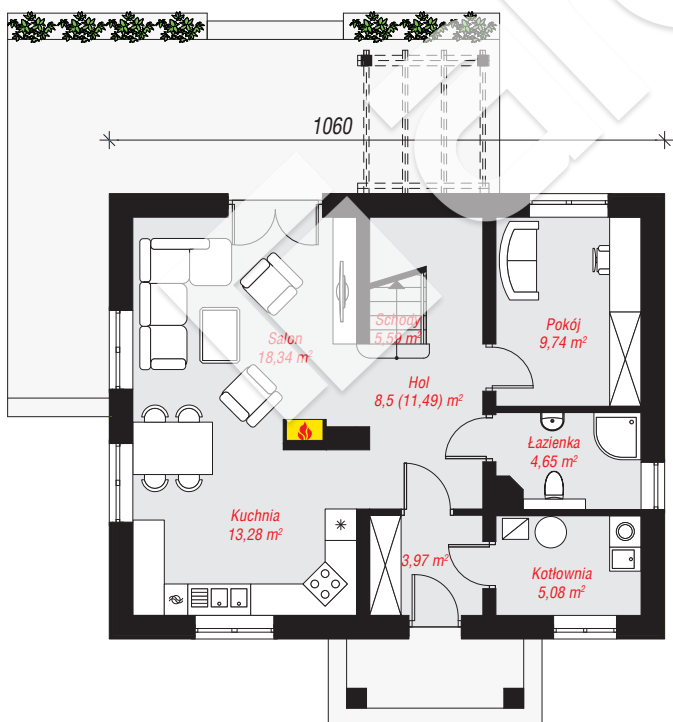
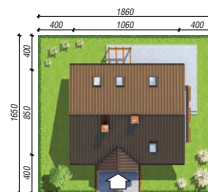
ścianka kolankowa: 100 cm; **dach:** dwuspadowy,

nachylenie 45 st., więźba drewniana, dachówka

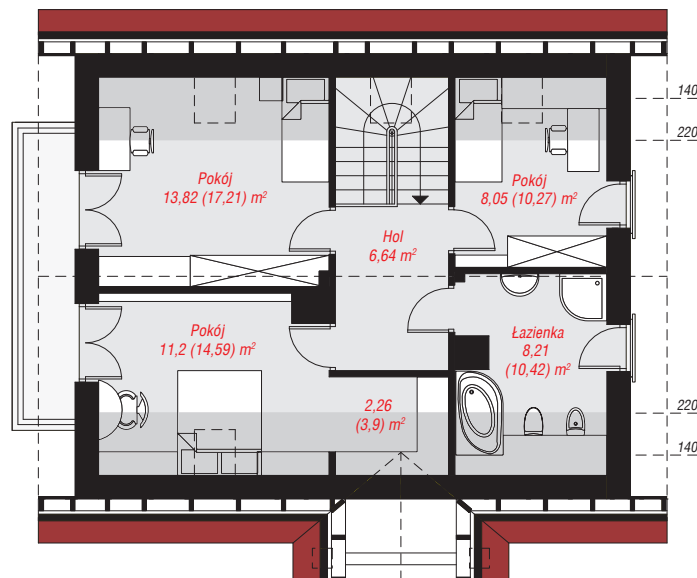
ceramiczna, okno dachowe 3; **kocioł:** gazowy,

możliwość zamiany na paliwo stałe po adaptacji (pow.

kotłowni do 6m2)



PARTER: 69,15 (72,14) m²



PODDASZE: 50,18 (63,03) m²



Do projektu możesz wprowadzić zmiany,
na które wyrazimy bezpłatną zgodę.

Zobacz dostępne wersje projektu,
wizualizacje wnętrz i zdjęcia z realizacji
na www.archon.pl