

Dom w lantanach ver.2

PEŁNOBRANŻOWE ODBICIE LUSTRZANE

Dom jednorodzinny z poddaszem użytkowym
5 pokoi, 1 kuchnia, 2 łazienki, kotłownia,
garderoby, garaż

powierzchnia domu: 107,98 m²
(bez kotłowni, garażu)

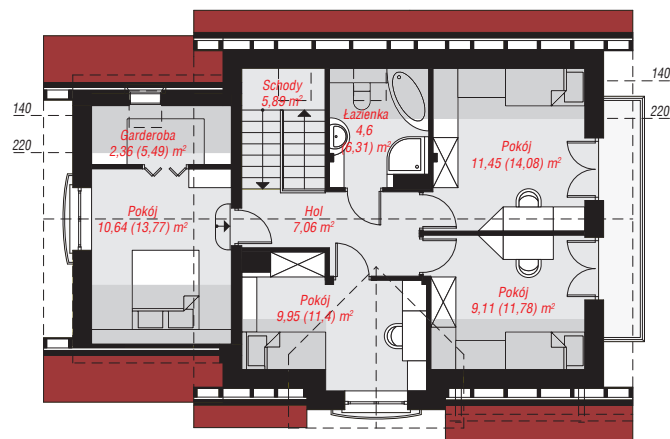
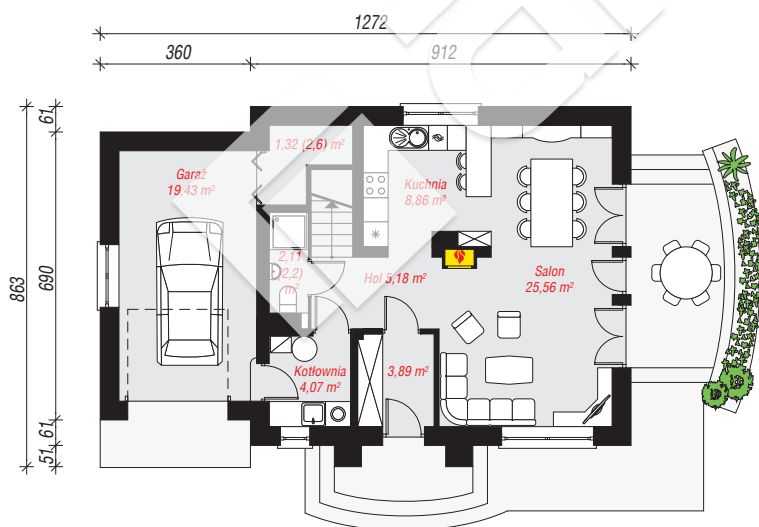
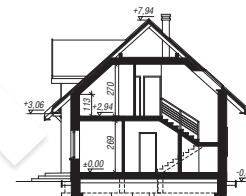
powierzchnia garażu: 19,43 m²
powierzchnia kotłowni: 4,07 m²

powierzchnia zabudowy: 101,44 m²
powierzchnia podłóg: 147,57 m²
kubatura: 657,38 m³
wysokość budynku: 8,41 m
powierzchnia dachu: 197,20 m²

min. wymiary działki: 16,63 x 20,72 m
po adaptacji*: 19,72 x 14,13 m
(Likwidacja okna w kuchni, likwidacja okien dachowych na tylnych połaciach. Likwidacja okien w ścianie bocznej garażu i w pokoju nad nim, doprojektowanie okien dachowych w pokoju nad garażem, skrócenie okapów.)

Technologia i konstrukcja

ściany: pustak ceramiczny Porotherm 25 cm, styropian Termo Organika 20 cm, tynk; **strop:** płyta żelbetowa;
ścianka kolankowa: 113 cm; **dach:** dwuspadowy, nachylenie 42 st., więźba drewniana, dachówka ceramiczna, okno dachowe 4; **kocioł:** gazowy, możliwość zamiany na paliwo stałe po adaptacji (pow. kotłowni do 6m²)



PARTER: 70,42 (71,79) m²

PODDASZE: 61,06 (75,78) m²



Do projektu możesz wprowadzić zmiany, na które wyrazimy bezpłatną zgodę.

Zobacz dostępne wersje projektu, wizualizacje wnętrz i zdjęcia z realizacji na www.archon.pl