

# Dom w lilakach (GPD) ver.2

PEŁNOBRANŻOWE ODBICIE LUSTRZANE

Dom jednorodzinny z poddaszem użytkowym  
5 pokoi, 1 kuchnia, 2 łazienki, spiżarka, kotłownia,  
pralnia, garderoby, pomieszczenie gospodarcze,  
garaż

**powierzchnia domu:** 138,10 m<sup>2</sup>  
(bez kotłowni, garażu)

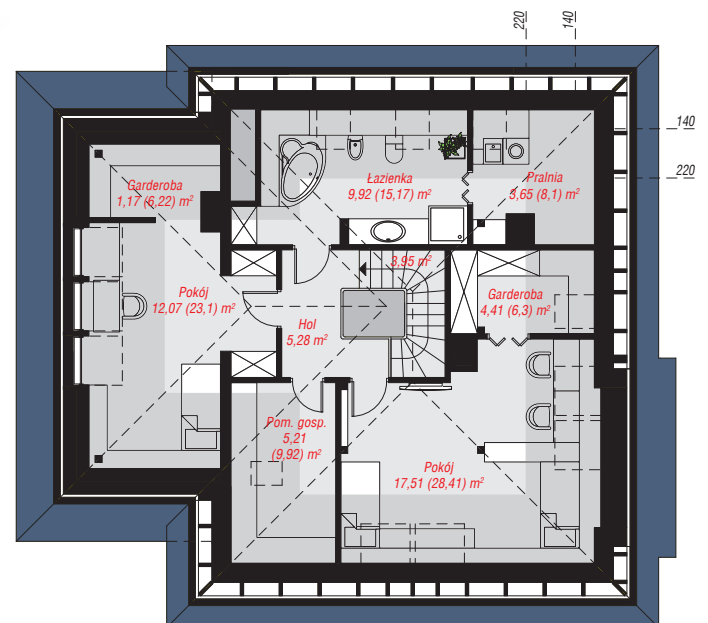
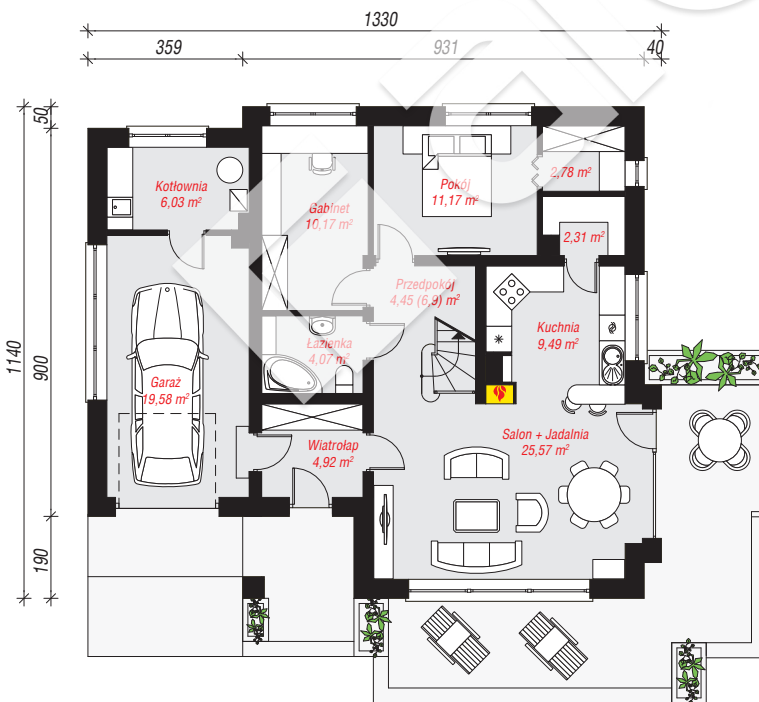
**powierzchnia garażu:** 19,58 m<sup>2</sup>  
**powierzchnia kotłowni:** 6,03 m<sup>2</sup>

**powierzchnia zabudowy:** 141,08 m<sup>2</sup>  
**powierzchnia podłóg:** 209,44 m<sup>2</sup>  
**kubatura:** 817,45 m<sup>3</sup>  
**wysokość budynku:** 7,92 m  
**powierzchnia dachu:** 239,00 m<sup>2</sup>

**min. wymiary działki:** 19,40 x 21,30 m  
**po adaptacji\*:** 20,90 x 19,40 m  
(Likwidacja wykusza.)

## Technologia i konstrukcja

**ściany:** cegła wapienno-piaskowa SILKA 24 cm,  
styropian Termo Organika 20 cm, tynk; **strop:** płyta  
żelbetowa; **ścianka kolankowa:** 109 cm; **dach:**  
czterospadowy, nachylenie 35 st., więźba drewniana,  
dachówka ceramiczna, okno dachowe 3; **kocioł:**  
gazowy, możliwość zamiany na paliwo stałe po  
adaptacji (pow. kotłowni powyżej 6m<sup>2</sup>)



PARTER: 100,54 (102,99) m<sup>2</sup>

PODDASZE: 63,17 (106,45) m<sup>2</sup>



Do projektu możesz wprowadzić zmiany,  
na które wyrazimy bezpłatną zgodę.

Zobacz dostępne wersje projektu,  
wizualizacje wnętrz i zdjęcia z realizacji  
na [www.archon.pl](http://www.archon.pl)