

# Dom w jabłonkach

Dom jednorodzinny z poddaszem użytkowym  
5 pokoi, 1 kuchnia, 2 łazienki, spiżarka, kotłownia,  
garderoby, garaż

**powierzchnia domu:** 114,52 m<sup>2</sup>  
(bez kotłowni, garażu)

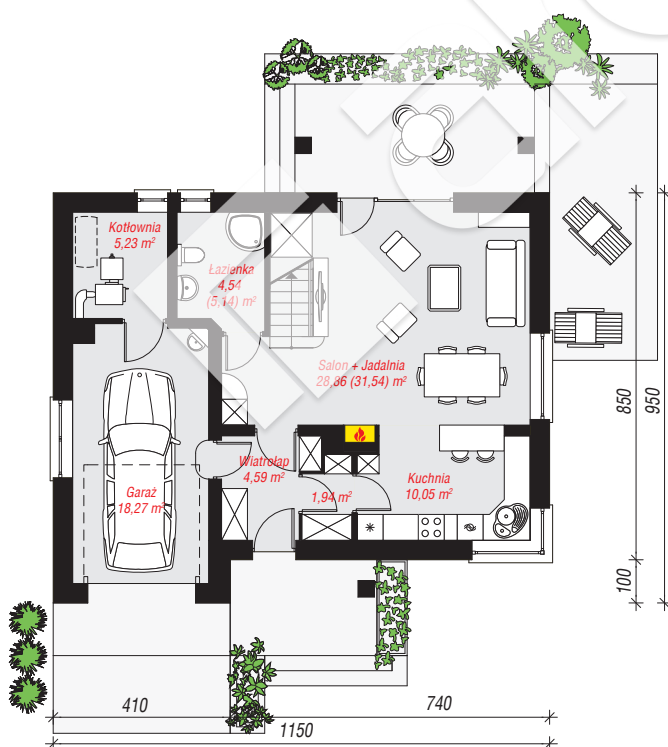
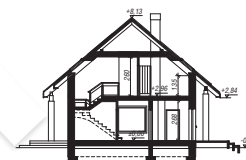
powierzchnia garażu: 18,27 m<sup>2</sup>  
powierzchnia kotłowni: 5,23 m<sup>2</sup>

powierzchnia zabudowy: 102,69 m<sup>2</sup>  
powierzchnia podłóg: 153,84 m<sup>2</sup>  
kubatura: 685,26 m<sup>3</sup>  
wysokość budynku: 8,60 m  
powierzchnia dachu: 192,10 m<sup>2</sup>

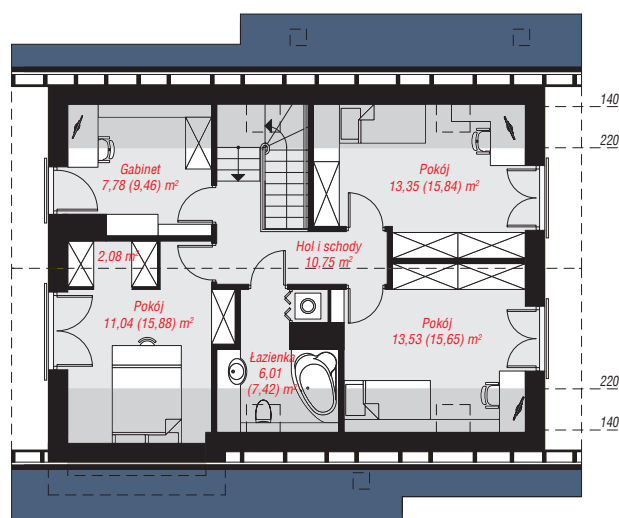
min. wymiary działki: 17,50 x 19,50 m

## Technologia i konstrukcja

**ściany:** pustak ceramiczny Porotherm 25 cm, styropian Termo Organika 20 cm, tynk; **strop:** płyta żelbetowa;  
**ścianka kolankowa:** 135 cm; **dach:** dwuspadowy,  
nachylenie 40 st., więźba drewniana, dachówka  
ceramiczna, okno dachowe 3; **kocioł:** na paliwo stałe +  
alternatywnie gazowy



PARTER: 73,48 (76,76) m<sup>2</sup>



PODDASZE: 64,54 (77,08) m<sup>2</sup>



Do projektu możesz wprowadzić zmiany,  
na które wyrazimy bezpłatną zgodę.

Zobacz dostępne wersje projektu,  
wizualizacje wnętrz i zdjęcia z realizacji  
na [www.archon.pl](http://www.archon.pl)