

# Dom w rododendronach 6 (WN)

PEŁNOBRANŻOWE ODBICIE LUSTRZANE

Dom jednorodzinny z poddaszem użytkowym  
5 pokoi, 1 kuchnia, 2 łazienki, kotłownia,  
garderoby

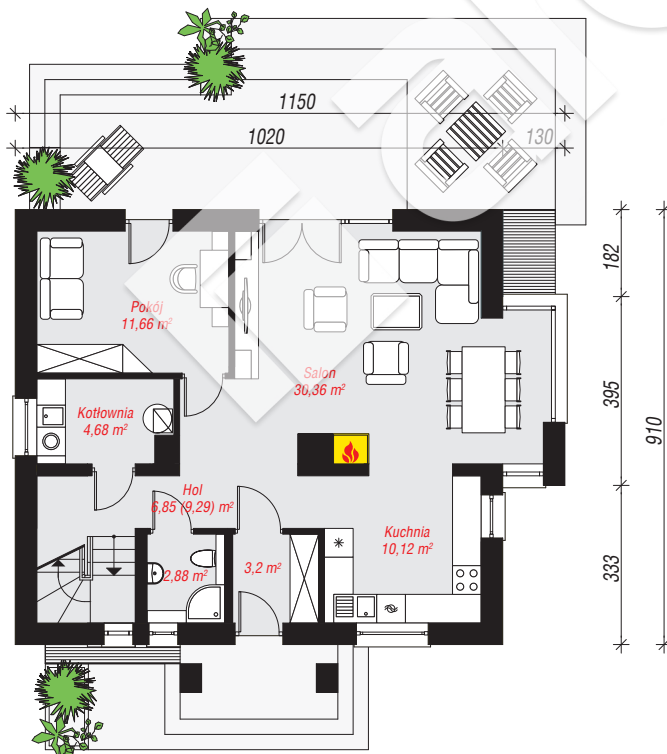
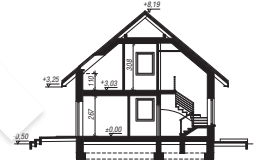
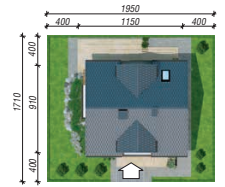
**powierzchnia domu:** 126,25 m<sup>2</sup>  
(bez kotłowni)

**powierzchnia kotłowni:** 4,68 m<sup>2</sup>  
powierzchnia zabudowy: 98,78 m<sup>2</sup>  
powierzchnia podłóg: 141,95 m<sup>2</sup>  
kubatura: 681,73 m<sup>3</sup>  
wysokość budynku: 8,69 m  
powierzchnia dachu: 168,90 m<sup>2</sup>

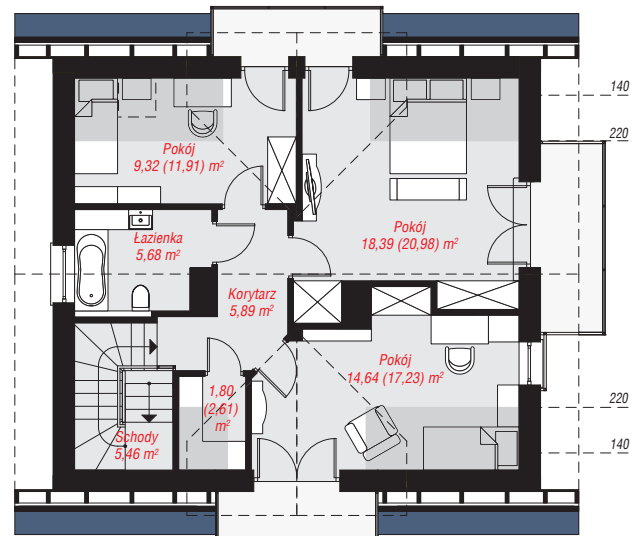
min. wymiary działki: 17,10 x 19,50 m  
po adaptacji\*: 17,20 x 17,10 m  
(Likwidacja wykusza oraz okien w kotłowni i łazience na poddaszu.)

## Technologia i konstrukcja

**ściany:** pustak ceramiczny Porotherm 25 cm, styropian Termo Organika 20 cm, tynk; **strop:** gęstożebrowy Teriva; **ścianka kolankowa:** 110 cm; **dach:** dwuspadowy, nachylenie 40 st., więźba drewniana, dachówka ceramiczna, okno dachowe 3; **kocioł:** gazowy



PARTER: 69,75 (72,19) m<sup>2</sup>



PODDASZE: 61,18 (69,76) m<sup>2</sup>



Do projektu możesz wprowadzić zmiany,  
na które wyrazimy bezpłatną zgodę.

Zobacz dostępne wersje projektu,  
wizualizacje wnętrz i zdjęcia z realizacji  
na [www.archon.pl](http://www.archon.pl)