

Dom pod więzowcem ver.2

Dom jednorodzinny z poddaszem użytkowym
5 pokoi, 1 kuchnia, 2 łazienki, kotłownia, pralnia,
garderoby, garaż, strych

powierzchnia domu: 138,63 m²
(bez kotłowni, garażu, strychu)

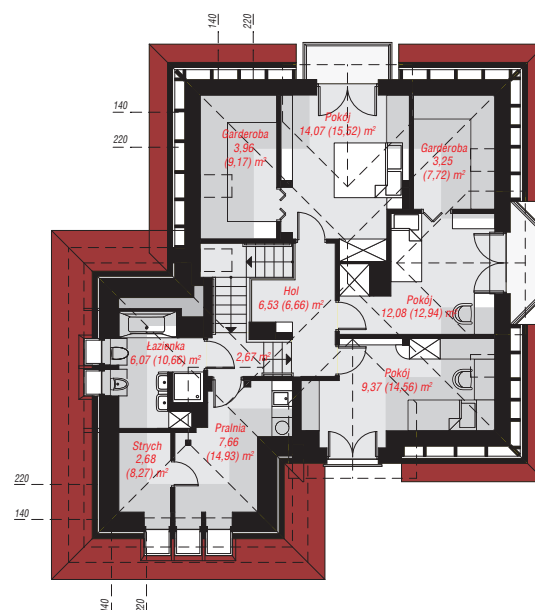
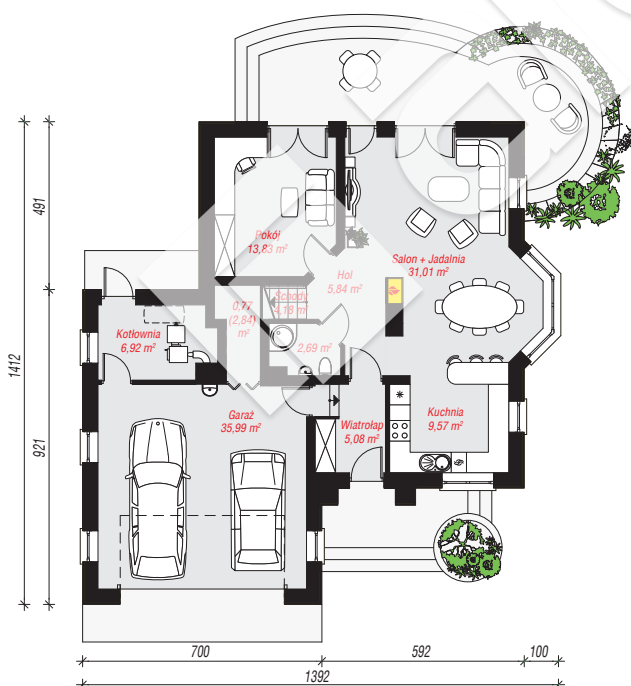
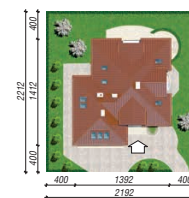
powierzchnia garażu: 35,99 m²
powierzchnia strychu: 2,68 m²
powierzchnia kotłowni: 6,92 m²

powierzchnia zabudowy: 150,84 m²
powierzchnia podłóg: 221,05 m²
kubatura: 883,35 m³
wysokość budynku: 8,49 m
powierzchnia dachu: 246,70 m²

min. wymiary działki: 22,12 x 21,92 m
po adaptacji*: 19,92 x 22,12 m
(Likwidacja wykusza w jadalni oraz okien w ścianie bocznej garażu, przesunięcie okien połączeniowych.)

Technologia i konstrukcja

ściany: pustak ceramiczny Porotherm 25 cm, styropian Termo Organika 20 cm, tynk; **strop:** płyta żelbetowa;
ścianka kolankowa: 98 cm; **dach:** czterospadowy, nachylenie 38 st., więźba drewniana, dachówka ceramiczna, okno dachowe 3; **kocioł:** na paliwo stałe + alternatywnie gazowy



PARTER: 115,88 (117,95) m²

PODDASZE: 68,34 (103,10) m²



Do projektu możesz wprowadzić zmiany,
na które wyrazimy bezpłatną zgodę.

Zobacz dostępne wersje projektu,
wizualizacje wnętrz i zdjęcia z realizacji
na www.archon.pl