

# Dom pod więzowcem ver.2

PEŁNOBRANŻOWE ODBICIE LUSTRZANE

Dom jednorodzinny z poddaszem użytkowym  
5 pokoi, 1 kuchnia, 2 łazienki, kotłownia, pralnia,  
garderoby, garaż, strych

**powierzchnia domu:** 138,63 m<sup>2</sup>  
(bez kotłowni, garażu, strychu)

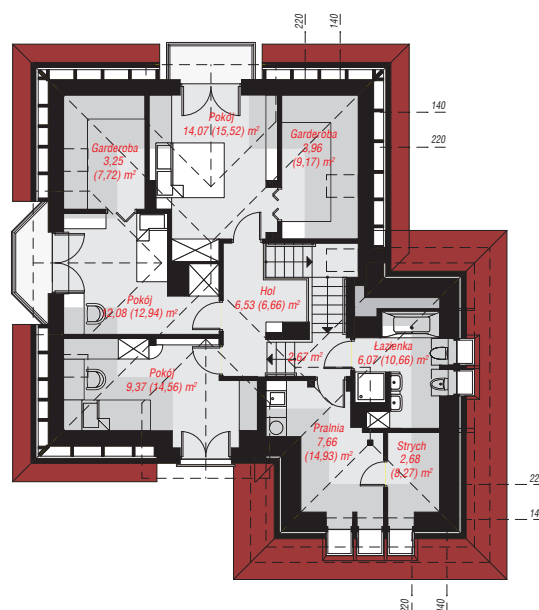
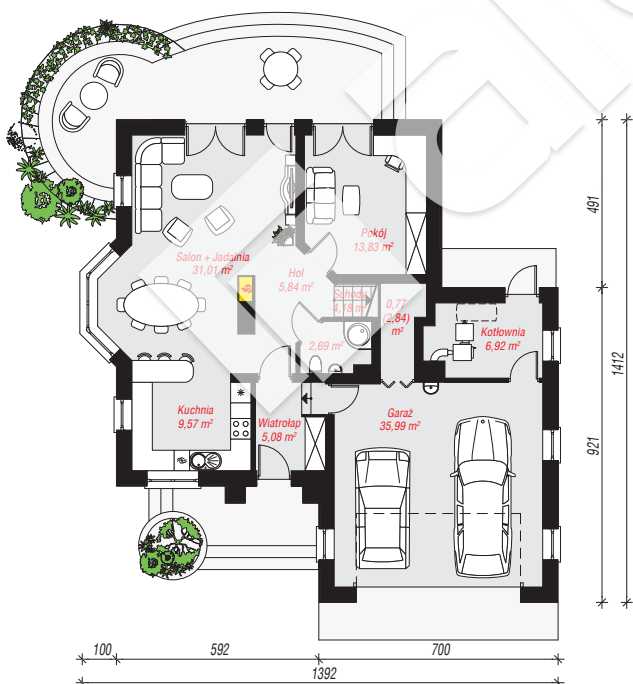
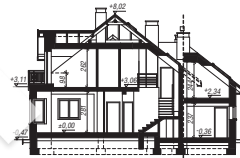
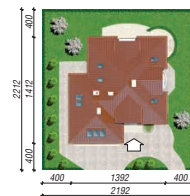
powierzchnia garażu: 35,99 m<sup>2</sup>  
powierzchnia strychu: 2,68 m<sup>2</sup>  
powierzchnia kotłowni: 6,92 m<sup>2</sup>

powierzchnia zabudowy: 150,84 m<sup>2</sup>  
powierzchnia podłóg: 221,05 m<sup>2</sup>  
kubatura: 883,35 m<sup>3</sup>  
wysokość budynku: 8,49 m  
powierzchnia dachu: 246,70 m<sup>2</sup>

min. wymiary działki: 22,12 x 21,92 m  
po adaptacji\*: 19,92 x 22,12 m  
(Likwidacja wykusza w jadalni oraz okien w ścianie bocznej  
garażu, przesunięcie okien pościolowych.)

## Technologia i konstrukcja

**ściany:** pustak ceramiczny Porotherm 25 cm, styropian Termo Organika 20 cm, tynk; **strop:** płyta żelbetowa;  
**ścianka kolankowa:** 98 cm; **dach:** czterospadowy, nachylenie 38 st., więźba drewniana, dachówka ceramiczna, okno dachowe 3; **kocioł:** na paliwo stałe + alternatywnie gazowy



PARTER: 115,88 (117,95) m<sup>2</sup>

PODDASZE: 68,34 (103,10) m<sup>2</sup>



Do projektu możesz wprowadzić zmiany,  
na które wyrazimy bezpłatną zgodę.

Zobacz dostępne wersje projektu,  
wizualizacje wnętrz i zdjęcia z realizacji  
na [www.archon.pl](http://www.archon.pl)