

Dom pod więzowcem (N) ver.2

PEŁNOBRANŻOWE ODBICIE LUSTRZANE

archon
PROJEKTY DOMÓW

Dom jednorodzinny z poddaszem użytkowym
5 pokoi, 1 kuchnia, 2 łazienki, kotłownia, pralnia,
garderoby, garaż, strych

powierzchnia domu: 140,29 m²
(bez kotłowni, garażu, strychu)

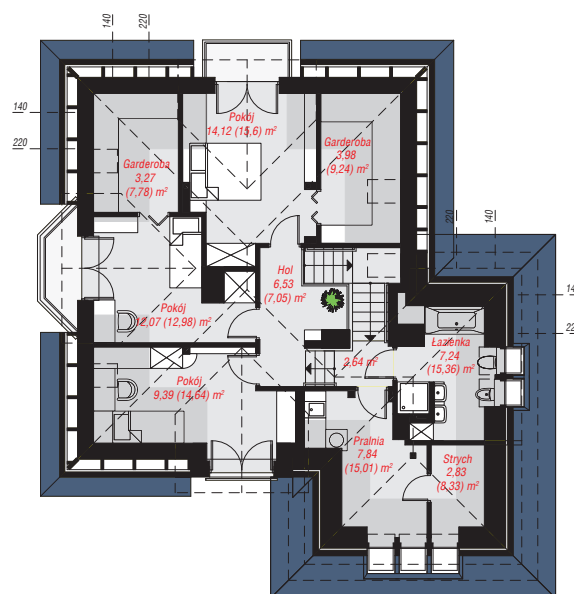
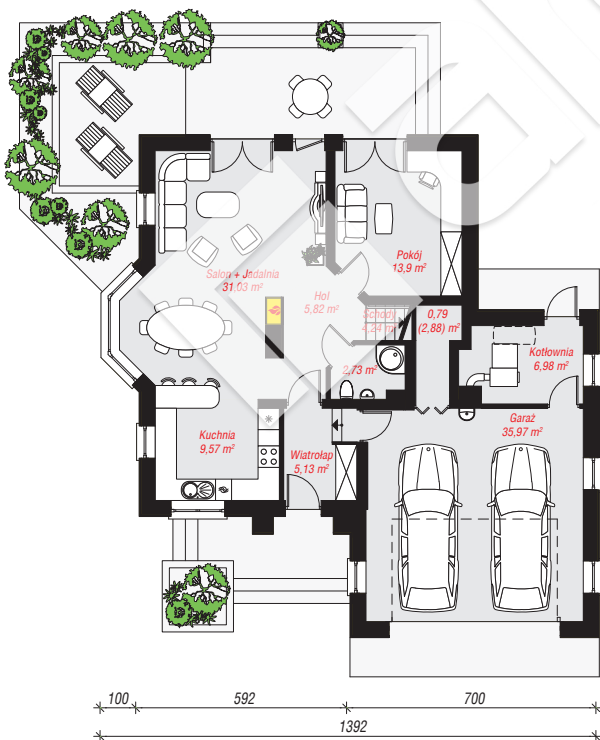
powierzchnia garażu: 35,97 m²
powierzchnia strychu: 2,83 m²
powierzchnia kotłowni: 6,98 m²

powierzchnia zabudowy: 150,83 m²
powierzchnia podłóg: 226,88 m²
kubatura: 883,63 m³
wysokość budynku: 8,49 m
powierzchnia dachu: 246,70 m²

min. wymiary działki: 22,12 x 21,92 m
po adaptacji*: 19,92 x 22,12 m
(Likwidacja wykusza, likwidacja okien w ścianie bocznej
garażu, likwidacja okien dachowych na bocznej połaci.)

Technologia i konstrukcja

ściany: pustak ceramiczny Porotherm 25 cm, styropian Termo Organika 20 cm, tynk; **strop:** płyta żelbetowa;
ścianka kolankowa: 98 cm; **dach:** czterospadowy,
nachylenie 38 st., więźba drewniana, dachówka
ceramiczna, okno dachowe 4; **kocioł:** na paliwo stałe +
alternatywnie gazowy



PARTER: 116,16 (118,25) m²

PODDASZE: 69,91 (108,63) m²



Do projektu możesz wprowadzić zmiany,
na które wyrazimy bezpłatną zgodę.

Zobacz dostępne wersje projektu,
wizualizacje wnętrz i zdjęcia z realizacji
na www.archon.pl