

Dom w ostrózkach 2 ver.2

Dom do zabudowy bliźniaczej z poddaszem użytkowym

6 pokoi, 1 kuchnia, 1 łazienka, kotłownia

powierzchnia domu: 107,80 m²
(bez kotłowni)

powierzchnia kotłowni: 2,81 m²

powierzchnia zabudowy: 80,09 m²

powierzchnia podłóg: 118,90 m²

kubatura: 534,72 m³

wysokość budynku: 8,62 m

powierzchnia dachu: 125,30 m²

min. wymiary działki: 19,42 x 11,78 m

po adaptacji*: 8,20 x 19,42 m

(Likwidacja wykusza, likwidacja okien w ścianie bocznej, skrócenie okapu.)

Technologia i konstrukcja

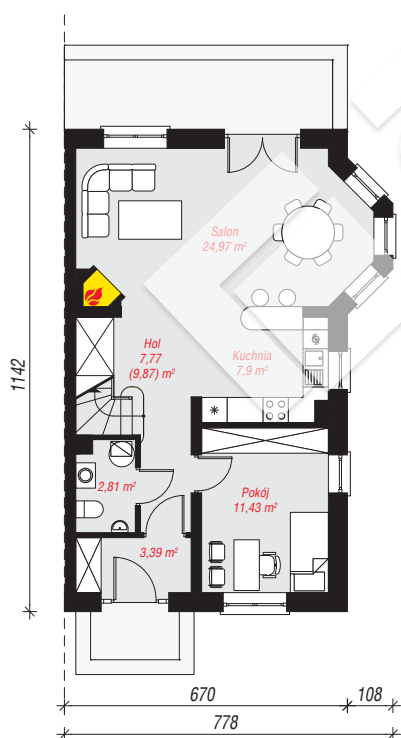
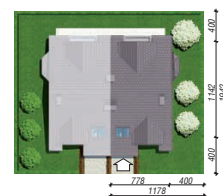
ściany: pustak ceramiczny Porotherm 25 cm, stropian

Termo Organika 20 cm, tynk; **strop:** płyta żelbetowa;

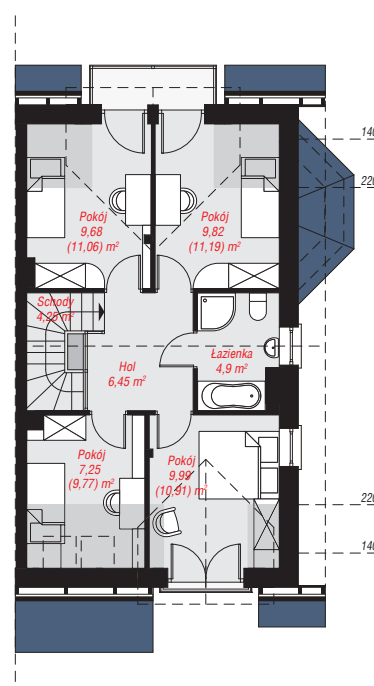
ścianka kolankowa: 115 cm; **dach:** dwuspadowy,

nachylenie 35 st., więźba drewniana, dachówka

ceramiczna; **kocioł:** gazowy



PARTER: 58,27 (60,37) m²



PODDASZE: 52,34 (58,53) m²



Do projektu możesz wprowadzić zmiany, na które wyrazimy bezpłatną zgodę.

Zobacz dostępne wersje projektu, wizualizacje wnętrz i zdjęcia z realizacji na www.archon.pl