

Dom w ostrózkach ver.2

Dom do zabudowy szeregowej z poddaszem użytkowym

6 pokoi, 1 kuchnia, 1 łazienka, kotłownia

powierzchnia domu: 105,46 m²
(bez kotłowni)

powierzchnia kotłowni: 2,82 m²

powierzchnia zabudowy: 75,17 m²

powierzchnia podłóg: 116,65 m²

kubatura: 510,29 m³

wysokość budynku: 8,62 m

powierzchnia dachu: 107,60 m²

min. wymiary działki: 19,42 x 6,52 m

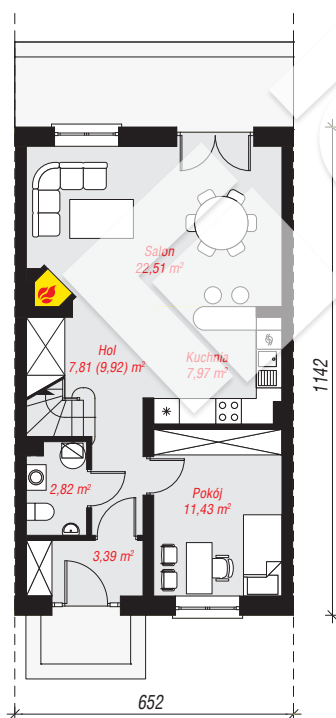
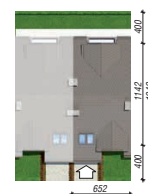
Technologia i konstrukcja

ściany: pustak ceramiczny Porotherm 25 cm, styropian Termo Organika 20 cm, tynk; **strop:** płyta żelbetowa;

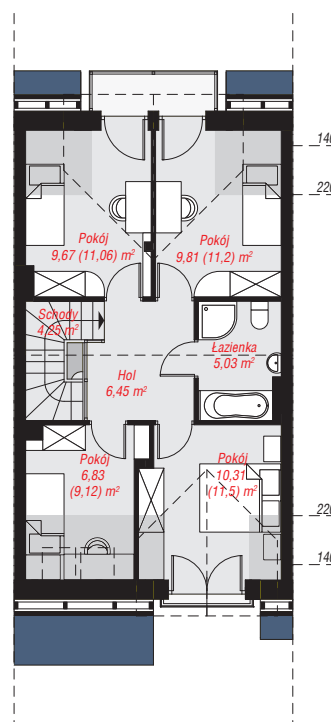
ścianka kolankowa: 115 cm; **dach:** dwuspadowy,

nachylenie 35 st., więźba drewniana, dachówka

ceramiczna; **kocioł:** gazowy



PARTER: 55,93 (58,04) m²



PODDASZE: 52,35 (58,61) m²



Do projektu możesz wprowadzić zmiany, na które wyrazimy bezpłatną zgodę.

Zobacz dostępne wersje projektu, wizualizacje wnętrz i zdjęcia z realizacji na www.archon.pl