

Dom w kosówce (P) ver.2

PEŁNOBRANŻOWE ODBICIE LUSTRZANE

Dom jednorodzinny z poddaszem użytkowym
5 pokoi, 1 kuchnia, 2 łazienki, spiżarka, kotłownia,
pralnia, garderoby, pomieszczenie gospodarcze,
garaż, piwnica

powierzchnia domu: 121,21 m²
(bez garażu, piwnic)

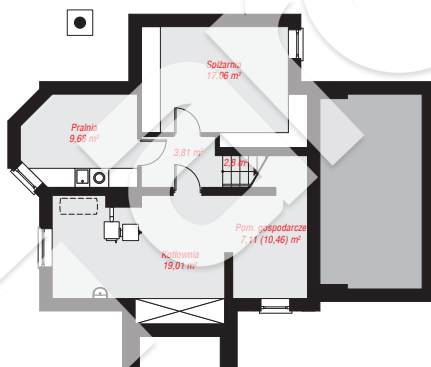
powierzchnia garażu: 19,82 m²
powierzchnia piwnic: 59,47 m²

powierzchnia zabudowy: 112,44 m²
powierzchnia podłóg: 221,05 m²
kubatura: 920,40 m³
wysokość budynku: 8,22 m
powierzchnia dachu: 201,80 m²

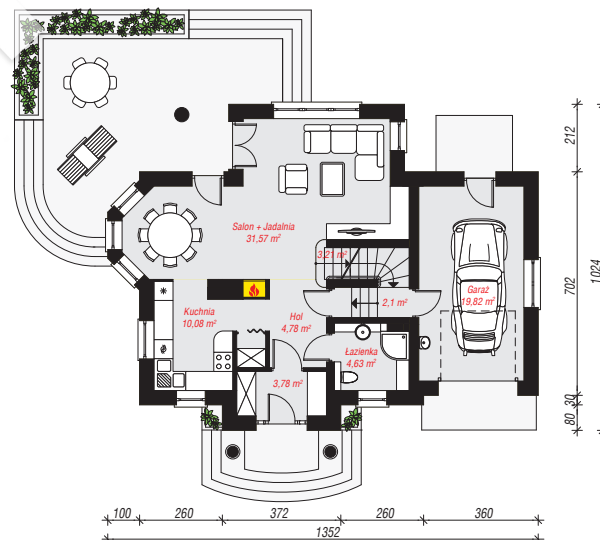
min. wymiary działki: 18,24 x 21,52 m
po adaptacji*: 20,52 x 18,24 m
(Likwidacja wykusza.)

Technologia i konstrukcja

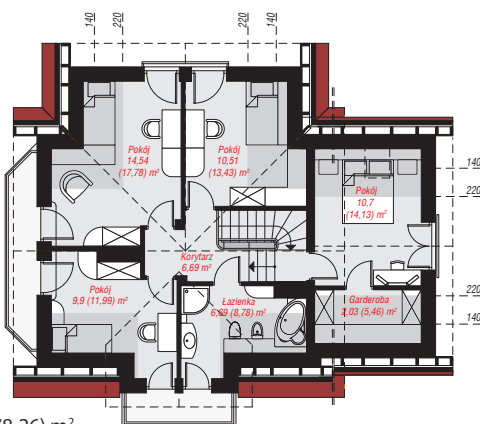
ściany: pustak ceramiczny Porotherm 25 cm, styropian Termo Organika 20 cm, tynk; **strop:** płyta żelbetowa;
ścianka kolankowa: 108 cm; **dach:** dwuspadowy, nachylenie 42 st., więźba drewniana, dachówka ceramiczna, okno dachowe 4; **kocioł:** na paliwo stałe + alternatywnie gazowy



PIWNICA: 59,47 (62,82) m²



PARTER: 79,97 (0,00) m²



PODDASZE: 61,06 (78,26) m²



Do projektu możesz wprowadzić zmiany,
na które wyrazimy bezpłatną zgodę.

Zobacz dostępne wersje projektu,
wizualizacje wnętrz i zdjęcia z realizacji
na www.archon.pl