

# Dom w cyprysikach ver.2

Dom jednorodzinny parterowy  
4 pokoje, 1 kuchnia, 1 łazienka, toaleta, kotłownia,  
garderoby, garaż

**powierzchnia domu:** 107,04 m<sup>2</sup>  
(bez kotłowni, garażu)

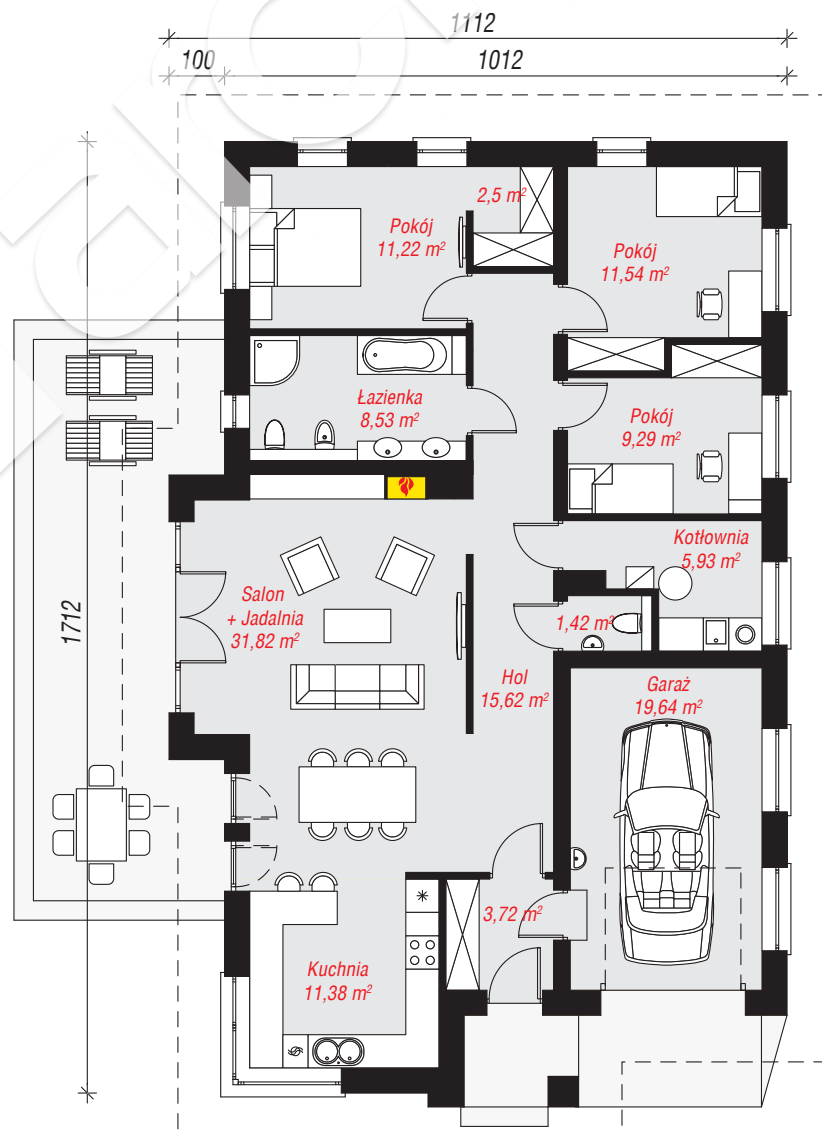
**powierzchnia garażu:** 19,64 m<sup>2</sup>  
**powierzchnia kotłowni:** 5,93 m<sup>2</sup>

powierzchnia zabudowy: 171,54 m<sup>2</sup>  
powierzchnia podłóg: 132,61 m<sup>2</sup>  
kubatura: 762,45 m<sup>3</sup>  
wysokość budynku: 6,56 m  
powierzchnia dachu: 257,90 m<sup>2</sup>

min. wymiary działki: 25,12 x 19,12 m  
po adaptacji\*: 18,12 x 24,12 m  
(Likwidacja okien na elewacji tylnej oraz wykuszna w salonie.)

## Technologia i konstrukcja

**ściany:** pustak ceramiczny Porotherm 25 cm, styropian Termo Organika 20 cm, tynk; **strop:** płyta żelbetowa;  
**dach:** czterospadowy, nachylenie 30 st., więźba drewniana, dachówka ceramiczna; **kocioł:** gazowy, możliwość zamiany na paliwo stałe po adaptacji (pow. kotłowni powyżej 6m<sup>2</sup>)



PARTER: 132,61 (0,00) m<sup>2</sup>

Do projektu możesz wprowadzić zmiany,  
na które wyrazimy bezpłatną zgodę.

Zobacz dostępne wersje projektu,  
wizualizacje wnętrz i zdjęcia z realizacji  
na [www.archon.pl](http://www.archon.pl)

