

Dom w cyprysikach ver.2

PEŁNOBRANŻOWE ODBICIE LUSTRZANE

Dom jednorodzinny parterowy
4 pokoje, 1 kuchnia, 1 łazienka, toaleta, kotłownia,
garderoby, garaż

powierzchnia domu: 107,04 m²
(bez kotłowni, garażu)

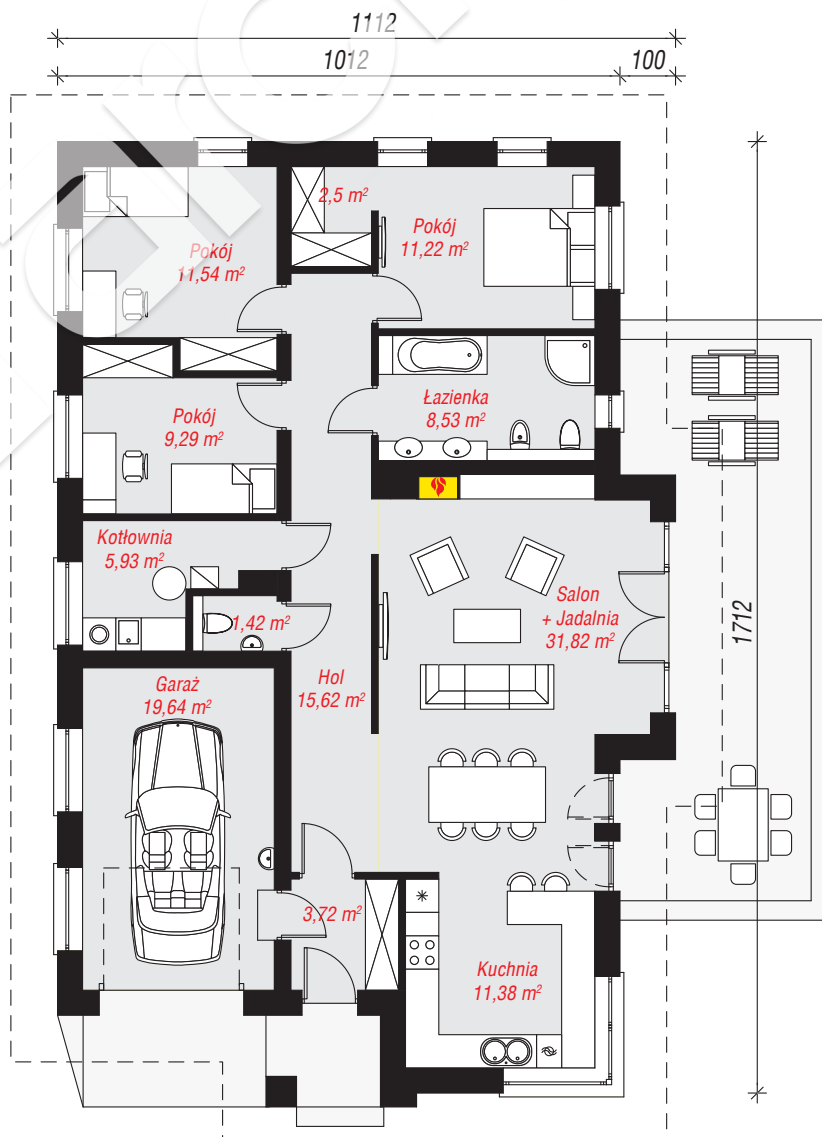
powierzchnia garażu: 19,64 m²
powierzchnia kotłowni: 5,93 m²

powierzchnia zabudowy: 171,54 m²
powierzchnia podłóg: 132,61 m²
kubatura: 762,45 m³
wysokość budynku: 6,56 m
powierzchnia dachu: 257,90 m²

min. wymiary działki: 25,12 x 19,12 m
po adaptacji*: 18,12 x 24,12 m
(Likwidacja okien na elewacji tylnej oraz wykusza w salonie.)

Technologia i konstrukcja

ściany: pustak ceramiczny Porotherm 25 cm, styropian Termo Organika 20 cm, tynk; **strop:** płyta żelbetowa;
dach: czterospadowy, nachylenie 30 st., więźba drewniana, dachówka ceramiczna; **kocioł:** gazowy, możliwość zamiany na paliwo stałe po adaptacji (pow. kotłowni powyżej 6m2)



Do projektu możesz wprowadzić zmiany,
na które wyrazimy bezpłatną zgodę.

Zobacz dostępne wersje projektu,
wizualizacje wnętrz i zdjęcia z realizacji
na www.archon.pl

