

Dom w kardamonie 2 ver.2

Dom jednorodzinny z poddaszem użytkowym
6 pokoi, 1 kuchnia, 2 łazienki, kotłownia, pralnia,
garderoby, garaż

powierzchnia domu: 133,61 m²
(bez kotłowni, garażu)

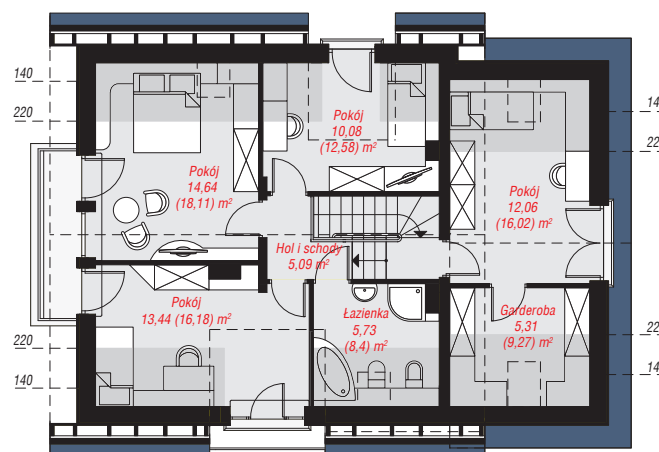
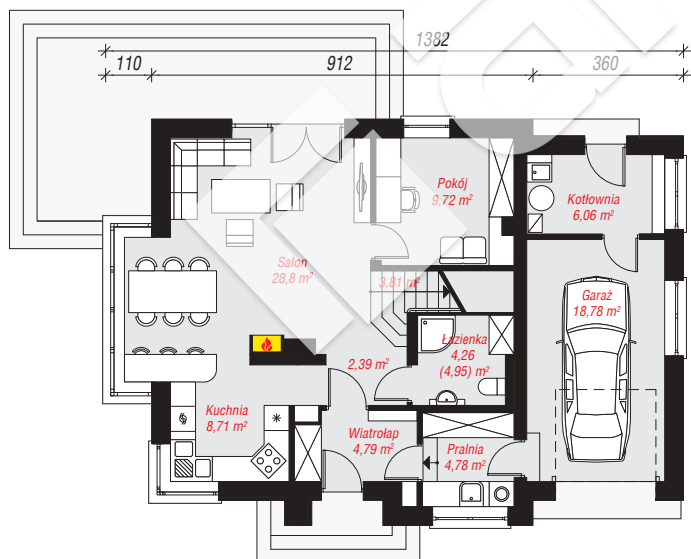
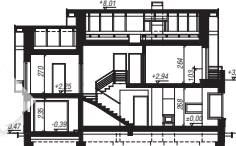
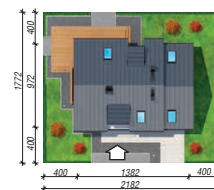
powierzchnia garażu: 18,78 m²
powierzchnia kotłowni: 6,06 m²

powierzchnia zabudowy: 122,87 m²
powierzchnia podłóg: 178,44 m²
kubatura: 848,50 m³
wysokość budynku: 8,48 m
powierzchnia dachu: 190,00 m²

min. wymiary działki: 17,72 x 21,82 m
po adaptacji*: 19,72 x 17,72 m
(Likwidacja wykusza, otworów okiennych w ścianie bocznej
garażu, doprojektowanie okien dachowych w
pomieszczeniach nad garażem.)

Technologia i konstrukcja

ściany: pustak ceramiczny Porotherm 25 cm, styropian Termo Organika 20 cm, tynk; **strop:** płyta żelbetowa;
ścianka kolankowa: 103 cm; **dach:** dwuspadowy,
nachylenie 40 st., więźba drewniana, blacha, okno
dachowe 4; **kocioł:** gazowy, możliwość zamiany na
paliwo stałe po adaptacji (pow. kotłowni powyżej 6m2)



PARTER: 92,10 (92,79) m²

PODDASZE: 66,35 (85,65) m²



Do projektu możesz wprowadzić zmiany,
na które wyrazimy bezpłatną zgodę.

Zobacz dostępne wersje projektu,
wizualizacje wnętrz i zdjęcia z realizacji
na www.archon.pl