

Dom w majeranku (P) ver.2

PEŁNOBRANŻOWE ODBICIE LUSTRZANE

Dom jednorodzinny z poddaszem użytkowym
5 pokoi, 1 kuchnia, 2 łazienki, spiżarka, kotłownia,
pralnia, garderoby, piwnica

powierzchnia domu: 144,59 m²
(bez piwnic)

powierzchnia piwnic: 82,38 m²

powierzchnia zabudowy: 116,55 m²

powierzchnia podłóg: 245,32 m²

kubatura: 984,13 m³

wysokość budynku: 8,51 m

powierzchnia dachu: 207,15 m²

min. wymiary działki: 17,62 x 21,12 m

po adaptacji*: 21,12 x 14,12 m

(Likwidacja wykuszka, likwidacja okien na tylnej elewacji i okien dachowych na tylnej pości, skrócenie okapów.)

Technologia i konstrukcja

ściany: pustak ceramiczny Porotherm 25 cm, styropian

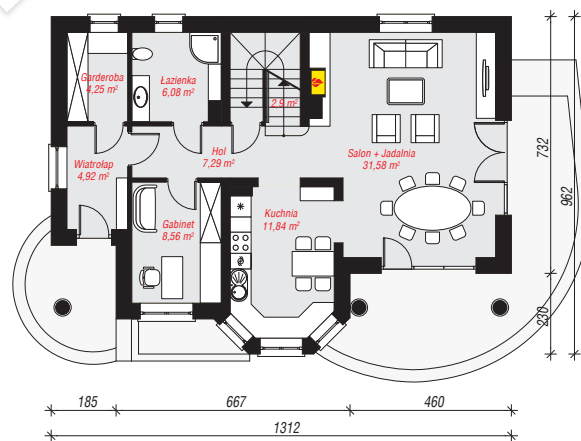
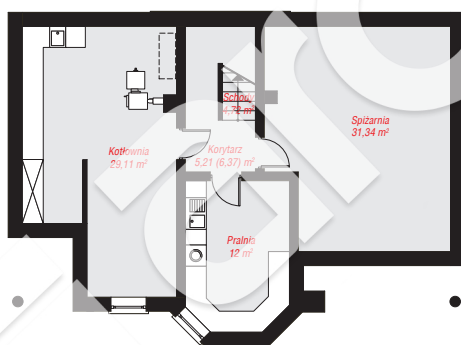
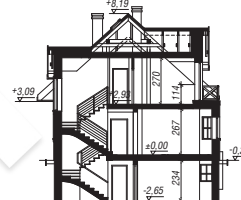
Termo Organika 20 cm, tynk; **strop:** płyta żelbetowa;

ścianka kolankowa: 114 cm; **dach:** czterospadowy,

nachylenie 42 st., więźba drewniana, dachówka

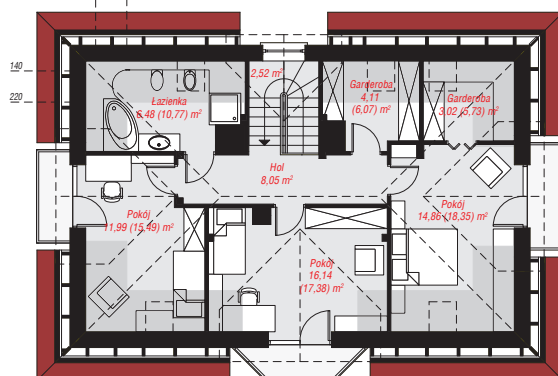
ceramiczna, okno dachowe 3; **kocioł:** na paliwo stałe +

alternatywnie gazowy



PIWNICA: 82,38 (83,54) m²

PARTER: 77,42 (0,00) m²



PODDASZE: 67,17 (84,36) m²



Do projektu możesz wprowadzić zmiany, na które wyrazimy bezpłatną zgodę.

Zobacz dostępne wersje projektu, wizualizacje wnętrz i zdjęcia z realizacji na www.archon.pl