

# Dom w morelach 3 ver.2

Dom jednorodzinny z poddaszem użytkowym  
6 pokoi, 1 kuchnia, 2 łazienki, kotłownia,  
garderoby, pomieszczenie gospodarcze, garaż

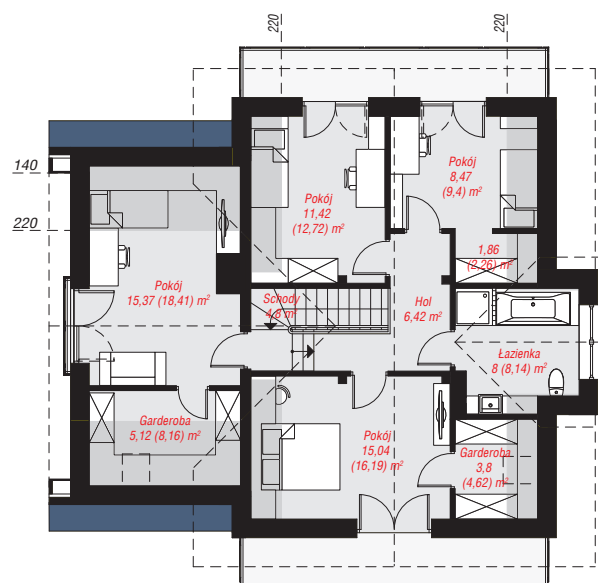
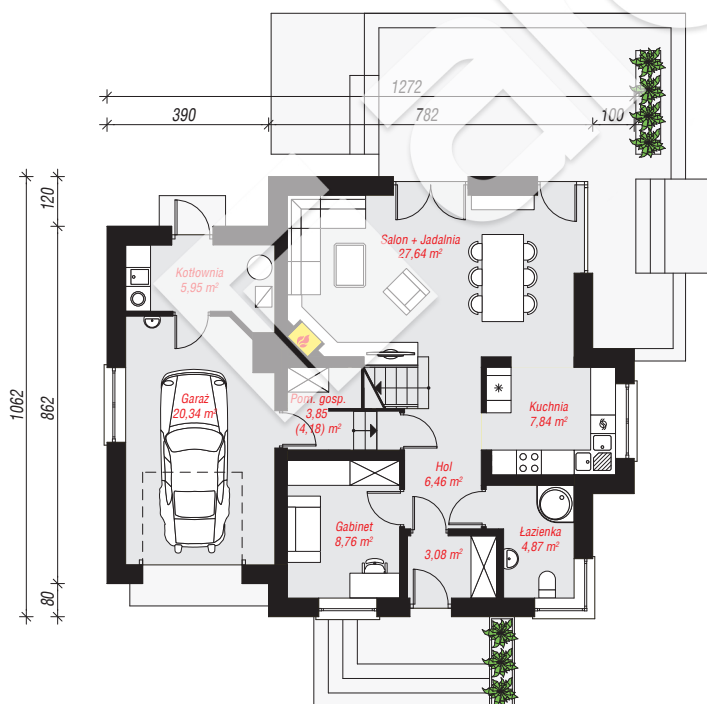
**powierzchnia domu:** 142,80 m<sup>2</sup>  
(bez kotłowni, garażu)

powierzchnia garażu: 20,34 m<sup>2</sup>  
powierzchnia kotłowni: 5,95 m<sup>2</sup>

powierzchnia zabudowy: 121,10 m<sup>2</sup>  
powierzchnia podłóg: 180,24 m<sup>2</sup>  
kubatura: 810,69 m<sup>3</sup>  
wysokość budynku: 7,89 m  
powierzchnia dachu: 180,71 m<sup>2</sup>  
min. wymiary działki: 18,62 x 20,72 m

## Technologia i konstrukcja

**ściany:** pustak ceramiczny Porotherm 25 cm, styropian Termo Organika 20 cm, tynk; **strop:** płyta żelbetowa;  
**ścianka kolankowa:** 178 cm; **dach:** dwuspadowy, nachylenie 30 st., więźba drewniana, blacha, okno dachowe 4; **kocioł:** gazowy, możliwość zamiany na paliwo stałe po adaptacji (pow. kotłowni do 6m<sup>2</sup>)



PARTER: 88,79 (89,12) m<sup>2</sup>

PODDASZE: 80,30 (91,12) m<sup>2</sup>



Do projektu możesz wprowadzić zmiany,  
na które wyrazimy bezpłatną zgodę.

Zobacz dostępne wersje projektu,  
wizualizacje wnętrz i zdjęcia z realizacji  
na [www.archon.pl](http://www.archon.pl)