

Dom w Lukrecji 2 ver.2

PEŁNOBRANŻOWE ODBICIE LUSTRZANE

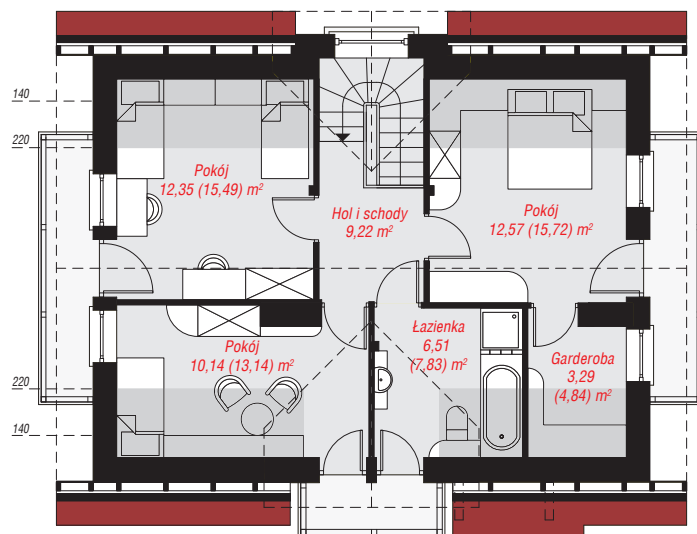
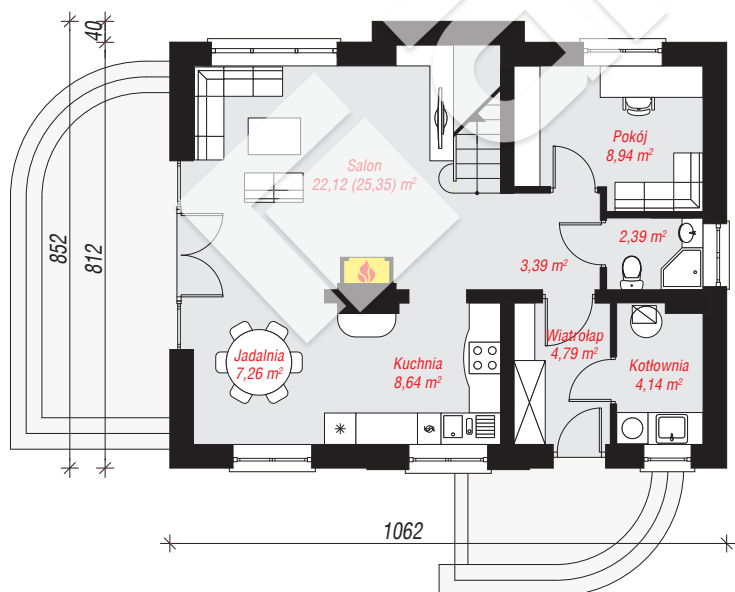
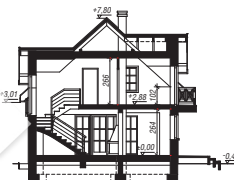
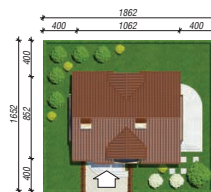
Dom jednorodzinny z poddaszem użytkowym
5 pokoi, 1 kuchnia, 2 łazienki, jadalnia, kotłownia,
garderoby

powierzchnia domu: 111,61 m²
(bez kotłowni)

powierzchnia kotłowni: 4,14 m²
powierzchnia zabudowy: 88,13 m²
powierzchnia podłóg: 131,14 m²
kubatura: 591,96 m³
wysokość budynku: 8,27 m
powierzchnia dachu: 161,77 m²
min. wymiary działki: 16,52 x 18,62 m

Technologia i konstrukcja

ściany: pustak ceramiczny Porotherm 25 cm, styropian Termo Organika 20 cm, tynk; **strop:** płyta żelbetowa;
ścianka kolankowa: 102 cm; **dach:** dwuspadowy,
nachylenie 42 st., więźba drewniana, dachówka
ceramiczna; **kocioł:** gazowy, możliwość zamiany na
paliwo stałe po adaptacji (pow. kotłowni do 6m2)



PARTER: 61,67 (64,90) m²

PODDASZE: 54,08 (66,24) m²



Do projektu możesz wprowadzić zmiany,
na które wyrazimy bezpłatną zgodę.

Zobacz dostępne wersje projektu,
wizualizacje wnętrz i zdjęcia z realizacji
na www.archon.pl