

# Dom w goldenach

PEŁNOBRANŻOWE ODBICIE LUSTRZANE

Dom jednorodzinny z poddaszem użytkowym  
6 pokoi, 1 kuchnia, 2 łazienki, spiżarka, kotłownia,  
pralnia, garderoby, garaż

**powierzchnia domu:** 163,54 m<sup>2</sup>  
(bez kotłowni, garażu)

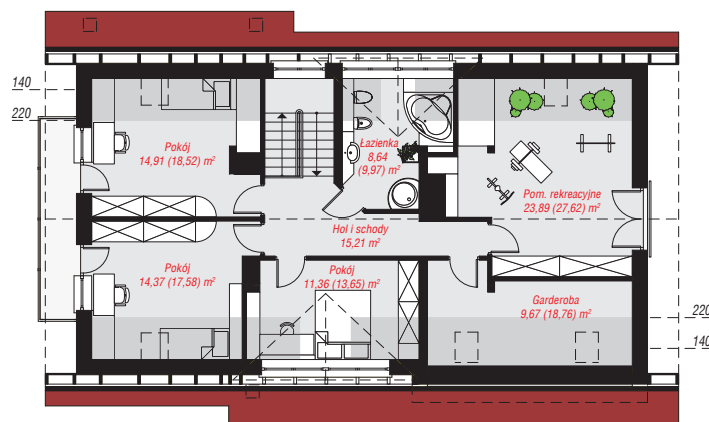
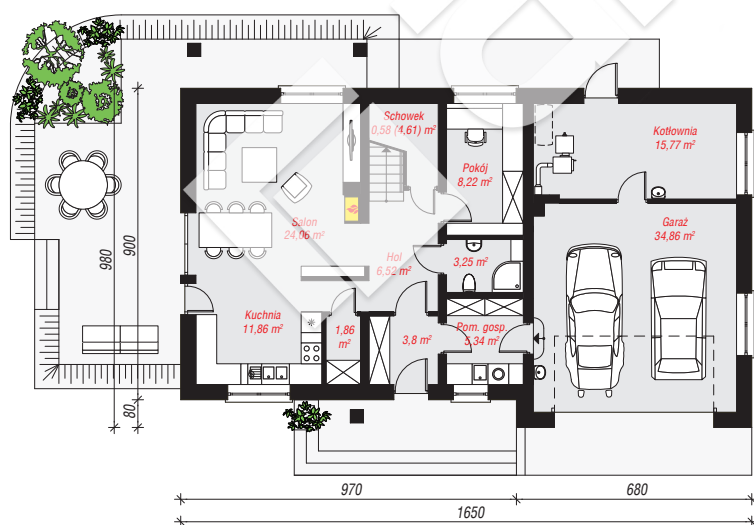
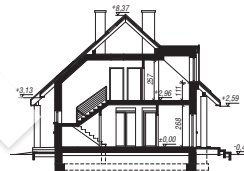
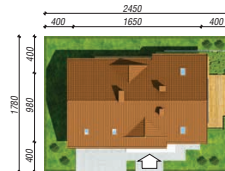
powierzchnia garażu: 34,86 m<sup>2</sup>  
powierzchnia kotłowni: 15,77 m<sup>2</sup>

powierzchnia zabudowy: 154,99 m<sup>2</sup>  
powierzchnia podłóg: 241,46 m<sup>2</sup>  
kubatura: 1 042,61 m<sup>3</sup>  
wysokość budynku: 8,84 m  
powierzchnia dachu: 283,70 m<sup>2</sup>

min. wymiary działki: 17,80 x 24,50 m  
po adaptacji\*: 23,50 x 17,80 m  
(Likwidacja okien w ścianie bocznej garażu i  
doprojektowanie okien połaciowych)

## Technologia i konstrukcja

**ściany:** bloczek z betonu komórkowego YTONG 24 cm,  
styropian Termo Organika 20 cm, tynk; **strop:** płyta  
żelbetowa; **ścianka kolankowa:** 111 cm; **dach:**  
dwuspadowy, nachylenie 42 st., więźba drewniana,  
dachówka ceramiczna, okno dachowe 4; **kocioł:** na  
paliwo stałe + alternatywnie gazowy



PARTER: 116,12 (120,15) m<sup>2</sup>

PODDASZE: 98,05 (121,31) m<sup>2</sup>



Do projektu możesz wprowadzić zmiany,  
na które wyrazimy bezpłatną zgodę.

Zobacz dostępne wersje projektu,  
wizualizacje wnętrz i zdjęcia z realizacji  
na [www.archon.pl](http://www.archon.pl)