

# Dom w idaredach 2 ver.2

Dom jednorodzinny z poddaszem użytkowym  
6 pokoi, 1 kuchnia, 2 łazienki, kotłownia, pralnia,  
garderoby, garaż

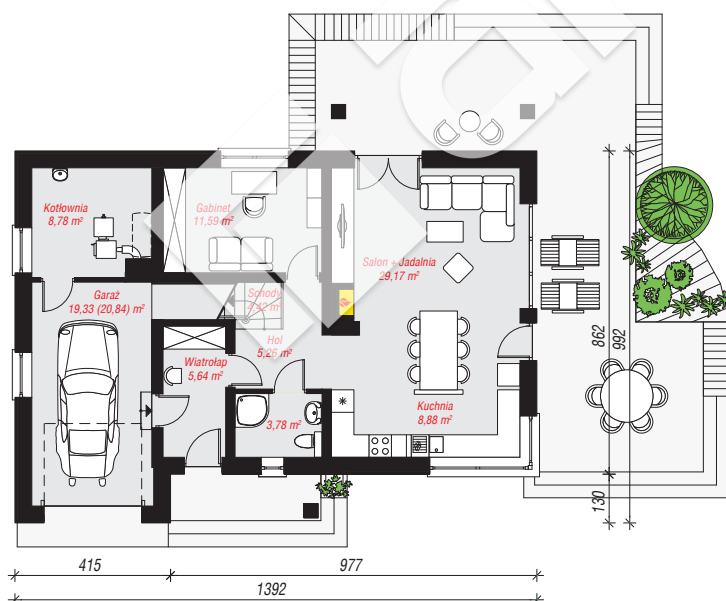
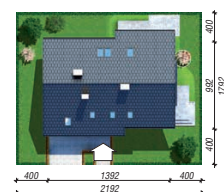
**powierzchnia domu:** 144,61 m<sup>2</sup>  
(bez kotłowni, garażu)

**powierzchnia garażu:** 19,33 m<sup>2</sup>  
**powierzchnia kotłowni:** 8,78 m<sup>2</sup>

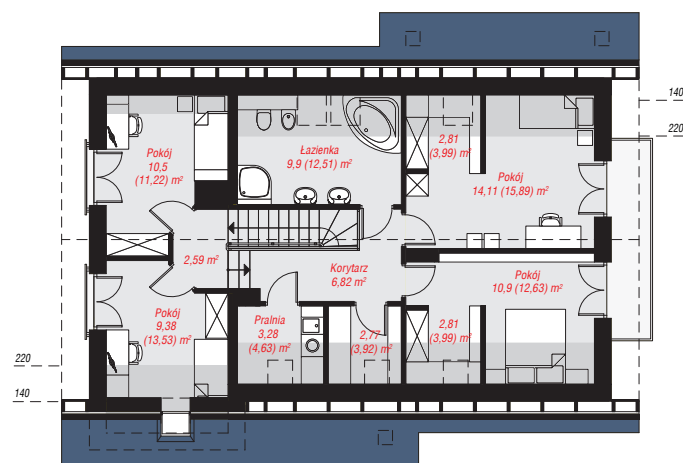
**powierzchnia zabudowy:** 126,34 m<sup>2</sup>  
**powierzchnia podłóg:** 190,08 m<sup>2</sup>  
**kubatura:** 843,82 m<sup>3</sup>  
**wysokość budynku:** 8,58 m  
**powierzchnia dachu:** 226,40 m<sup>2</sup>  
**min. wymiary działki:** 17,92 x 21,92 m

## Technologia i konstrukcja

**ściany:** pustak ceramiczny Porotherm 25 cm, styropian Termo Organika 20 cm, tynk; **strop:** płyta żelbetowa;  
**ścianka kolankowa:** 128 cm; **dach:** dwuspadowy,  
nachylenie 40 st., więźba drewniana, dachówka  
ceramiczna, okno dachowe 4; **kocioł:** na paliwo stałe +  
alternatywnie gazowy



**PARTER:** 96,85 (98,36) m<sup>2</sup>



**PODDASZE:** 75,87 (91,72) m<sup>2</sup>



Do projektu możesz wprowadzić zmiany,  
na które wyrazimy bezpłatną zgodę.

Zobacz dostępne wersje projektu,  
wizualizacje wnętrz i zdjęcia z realizacji  
na [www.archon.pl](http://www.archon.pl)