

Dom w idaredach 2 ver.2

PEŁNOBRANŻOWE ODBICIE LUSTRZANE

archon
PROJEKTY DOMÓW

Dom jednorodzinny z poddaszem użytkowym
6 pokoi, 1 kuchnia, 2 łazienki, kotłownia, pralnia,
garderoby, garaż

powierzchnia domu: 144,61 m²
(bez kotłowni, garażu)

powierzchnia garażu: 19,33 m²
powierzchnia kotłowni: 8,78 m²

powierzchnia zabudowy: 126,34 m²

powierzchnia podłóg: 190,08 m²

kubatura: 843,82 m³

wysokość budynku: 8,58 m

powierzchnia dachu: 226,40 m²

min. wymiary działki: 17,92 x 21,92 m

Technologia i konstrukcja

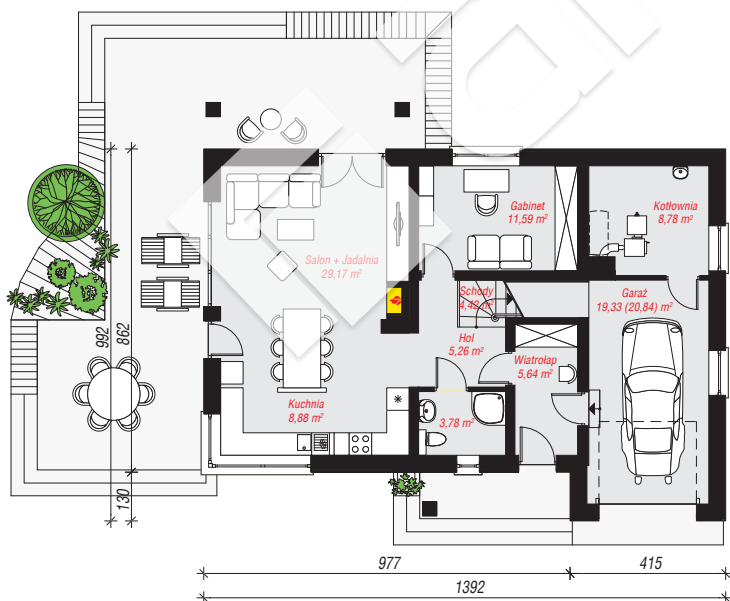
ściany: pustak ceramiczny Porotherm 25 cm, styropian Termo Organika 20 cm, tynk; **strop:** płyta żelbetowa;

ścianka kolankowa: 128 cm; **dach:** dwuspadowy,

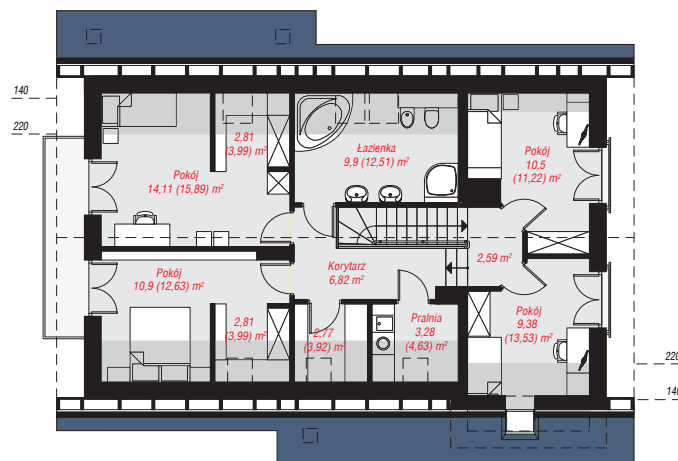
nachylenie 40 st., więźba drewniana, dachówka

ceramiczna, okno dachowe 4; **kocioł:** na paliwo stałe +

alternatywnie gazowy



PARTER: 96,85 (98,36) m²



PODDASZE: 75,87 (91,72) m²



Do projektu możesz wprowadzić zmiany,
na które wyrazimy bezpłatną zgodę.

Zobacz dostępne wersje projektu,
wizualizacje wnętrz i zdjęcia z realizacji
na www.archon.pl