

Dom w nektarynkach ver.2

PEŁNOBRANŻOWE ODBICIE LUSTRZANE

archon
PROJEKTY DOMÓW

Dom jednorodzinny z poddaszem użytkowym
6 pokoi, 1 kuchnia, 2 łazienki, spiżarka, kotłownia,
garderoby, pomieszczenie gospodarcze, garaż

powierzchnia domu: 133,58 m²
(bez kotłowni, garażu)

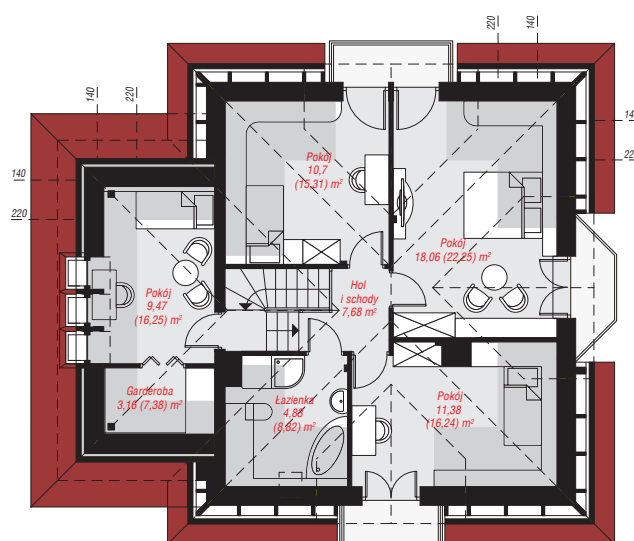
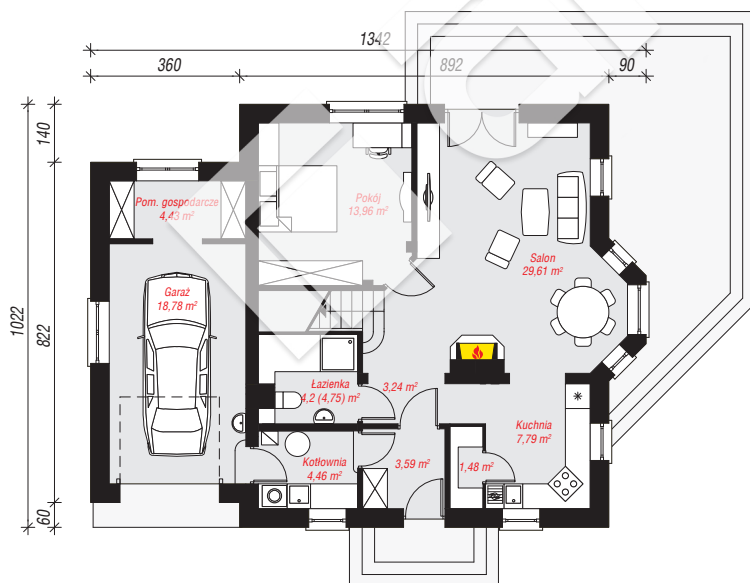
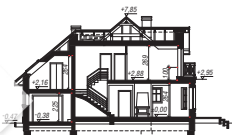
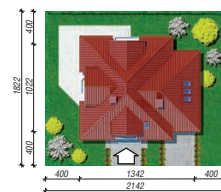
powierzchnia garażu: 18,78 m²
powierzchnia kotłowni: 4,46 m²

powierzchnia zabudowy: 123,97 m²
powierzchnia podłóg: 186,02 m²
kubatura: 735,01 m³
wysokość budynku: 8,32 m
powierzchnia dachu: 215,00 m²

min. wymiary działki: 18,22 x 21,42 m
po adaptacji*: 19,52 x 18,22 m
(Likwidacja wykusza, likwidacja okna w garażu, modyfikacja okien połączonych nad garażem.)

Technologia i konstrukcja

ściany: pustak ceramiczny Porotherm 25 cm, styropian Termo Organika 20 cm, tynk; **strop:** płyta żelbetowa;
ścianka kolankowa: 100 cm; **dach:** czterospadowy, nachylenie 40 st., więźba drewniana, dachówka ceramiczna, okno dachowe 4; **kocioł:** gazowy



PARTER: 91,54 (92,09) m²

PODDASZE: 65,28 (93,93) m²



Do projektu możesz wprowadzić zmiany,
na które wyrazimy bezpłatną zgodę.

Zobacz dostępne wersje projektu,
wizualizacje wnętrz i zdjęcia z realizacji
na www.archon.pl