

Dom w łubinie ver.2

PEŁNOBRANŻOWE ODBICIE LUSTRZANE

Dom jednorodzinny z poddaszem użytkowym
6 pokoi, 1 kuchnia, 2 łazienki, spiżarka, kotłownia,
garderoby, garaż

powierzchnia domu: 111,46 m²
(bez kotłowni, garażu)

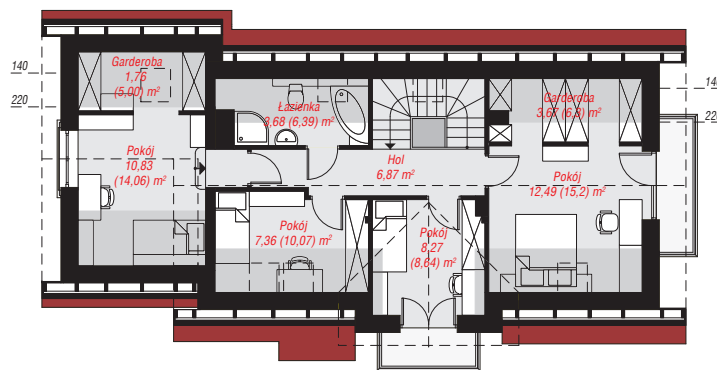
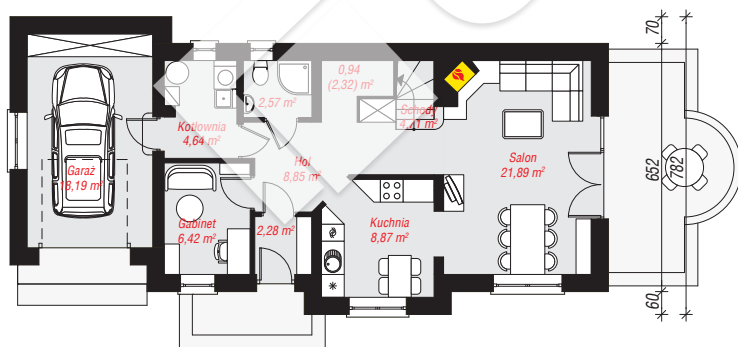
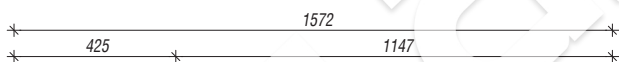
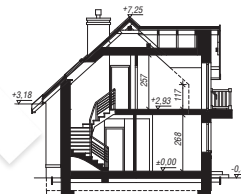
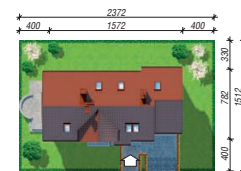
powierzchnia garażu: 18,19 m²
powierzchnia kotłowni: 4,64 m²

powierzchnia zabudowy: 106,21 m²
powierzchnia podłóg: 153,27 m²
kubatura: 645,31 m³
wysokość budynku: 7,57 m
powierzchnia dachu: 193,80 m²

min. wymiary działki: 15,12 x 23,72 m
po adaptacji*: 22,72 x 12,72 m
(Likwidacja okien w ścianie bocznej garażu oraz w kotłowni i łazience na parterze, likwidacja wykusza, modyfikacja i doprojektowanie okien dachowych, skrócenie okapu.)

Technologia i konstrukcja

ściany: pustak ceramiczny Porotherm 25 cm, styropian Termo Organika 20 cm, tynk; **strop:** płyta żelbetowa;
ścianka kolankowa: 117 cm; **dach:** dwuspadowy, nachylenie 42 st., więźba drewniana, dachówka ceramiczna, okno dachowe 3; **kocioł:** gazowy, możliwość zamiany na paliwo stałe po adaptacji (pow. kotłowni do 6m²)



PARTER: 79,36 (80,74) m²

PODDASZE: 54,93 (72,53) m²



Do projektu możesz wprowadzić zmiany, na które wyrazimy bezpłatną zgodę.

Zobacz dostępne wersje projektu, wizualizacje wnętrz i zdjęcia z realizacji na www.archon.pl