

Dom w lotosach 2 ver.2

Dom jednorodzinny parterowy
3 pokoje, 1 kuchnia, 1 łazienka, spiżarnia, kotłownia

powierzchnia domu: 80,26 m²
(bez kotłowni)

powierzchnia kotłowni: 6,44 m²

powierzchnia zabudowy: 116,26 m²

powierzchnia podłóg: 86,70 m²

kubatura: 555,90 m³

wysokość budynku: 6,86 m

powierzchnia dachu: 179,30 m²

min. wymiary działki: 18,12 x 20,92 m

po adaptacji*: 19,92 x 18,12 m
(Likwidacja wykusza.)

Technologia i konstrukcja

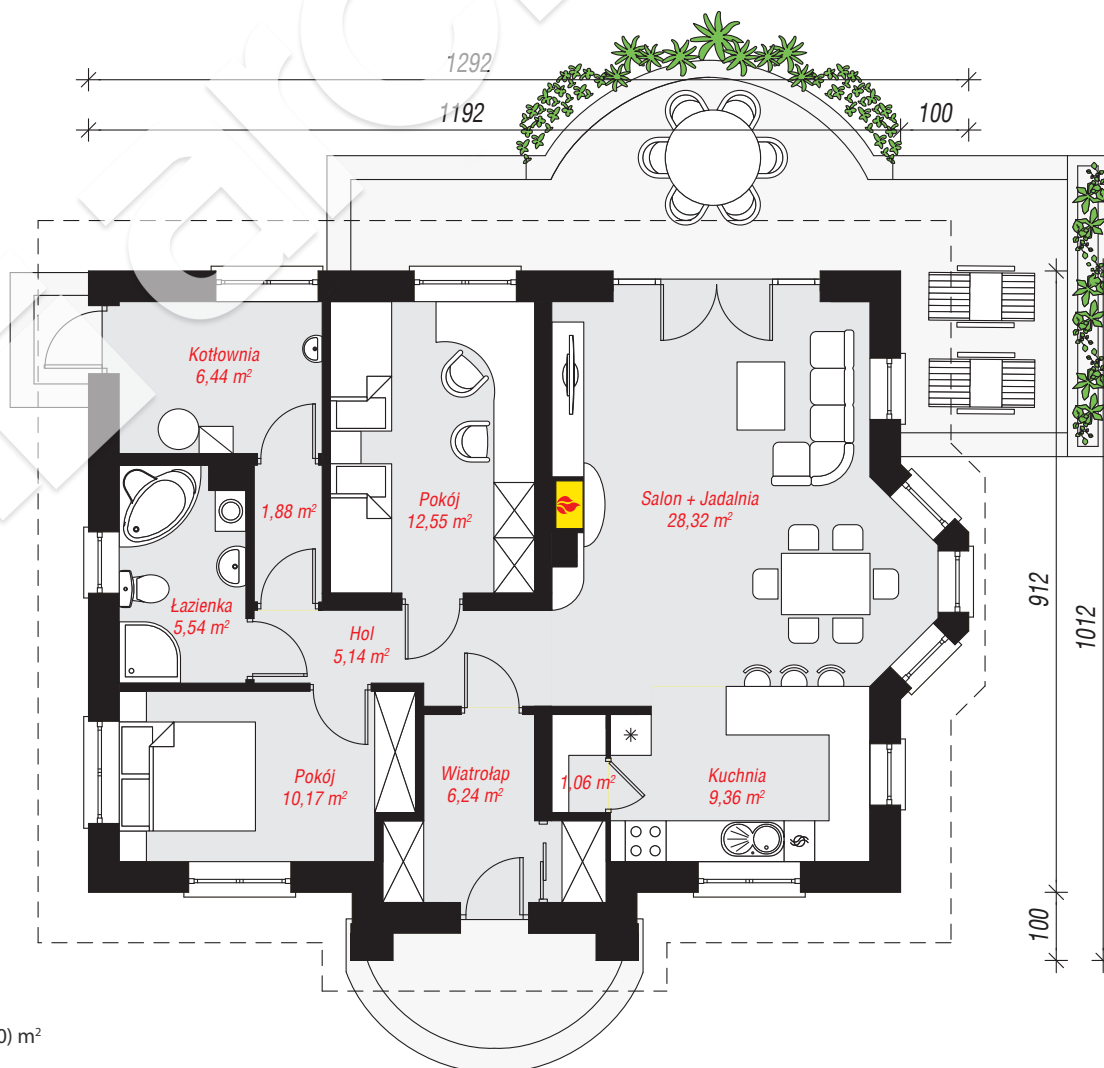
ściany: pustak ceramiczny Porotherm 25 cm, styropian

Termo Organika 20 cm, tynk; **strop:** płyta żelbetowa;

dach: czterospadowy, nachylenie 35 st., więźba

drewniana, dachówka ceramiczna; **kocioł:** gazowy,

możliwość zamiany na paliwo stałe po adaptacji (pow. kotłowni powyżej 6m2)



PARTER: 86,70 (0,00) m²



Do projektu możesz wprowadzić zmiany, na które wyrazimy bezpłatną zgodę.

Zobacz dostępne wersje projektu, wizualizacje wnętrza i zdjęcia z realizacji na www.archon.pl