

# Dom w lotosach 2 ver.2

PEŁNOBRANŻOWE ODBICIE LUSTRZANE

Dom jednorodzinny parterowy  
3 pokoje, 1 kuchnia, 1 łazienka, spiżarka, kotłownia

**powierzchnia domu:** 80,26 m<sup>2</sup>  
(bez kotłowni)

**powierzchnia kotłowni:** 6,44 m<sup>2</sup>

powierzchnia zabudowy: 116,26 m<sup>2</sup>

powierzchnia podłóg: 86,70 m<sup>2</sup>

kubatura: 555,90 m<sup>3</sup>

wysokość budynku: 6,86 m

powierzchnia dachu: 179,30 m<sup>2</sup>

min. wymiary działki: 18,12 x 20,92 m

po adaptacji\*: 19,92 x 18,12 m  
(Likwidacja wykusza.)

## Technologia i konstrukcja

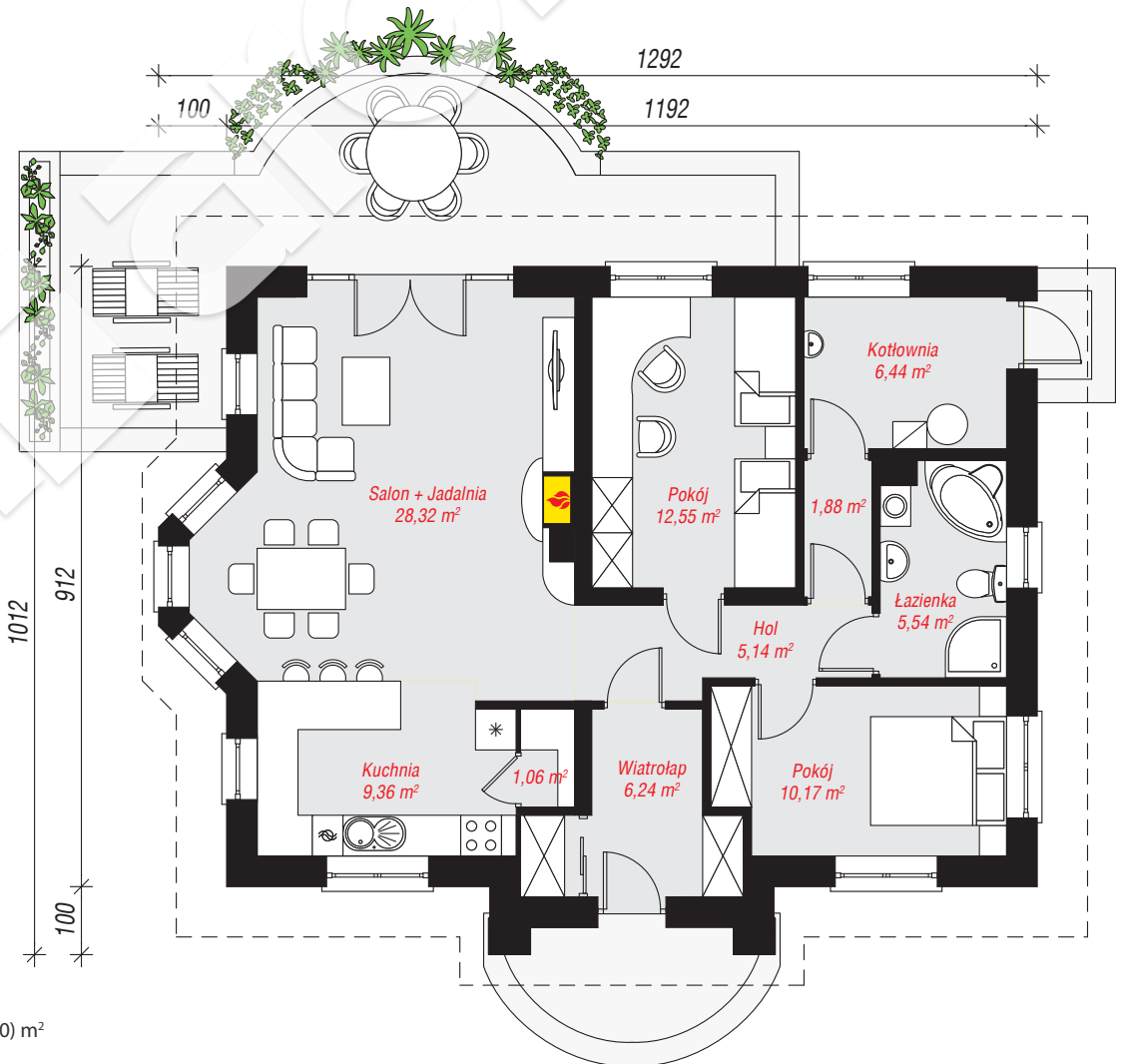
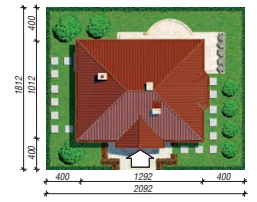
**ściany:** pustak ceramiczny Porotherm 25 cm, styropian

Termo Organika 20 cm, tynk; **strop:** płyta żelbetowa;

**dach:** czterospadowy, nachylenie 35 st., więźba

drewniana, dachówka ceramiczna; **kocioł:** gazowy,

możliwość zamiany na paliwo stałe po adaptacji (pow. kotłowni powyżej 6m<sup>2</sup>)



Do projektu możesz wprowadzić zmiany, na które wyrazimy bezpłatną zgodę.

Zobacz dostępne wersje projektu, wizualizacje wnętrz i zdjęcia z realizacji na [www.archon.pl](http://www.archon.pl)