

Dom w rododendronach 6 (G2N) ver.2

PEŁNOBRANŻOWE ODBICIE LUSTRZANE

archon
PROJEKTY DOMÓW

Dom jednorodzinny z poddaszem użytkowym
6 pokoi, 1 kuchnia, 2 łazienki, spiżarka, kotłownia,
garderoby, garaż

powierzchnia domu: 135,60 m²
(bez kotłowni, garażu)

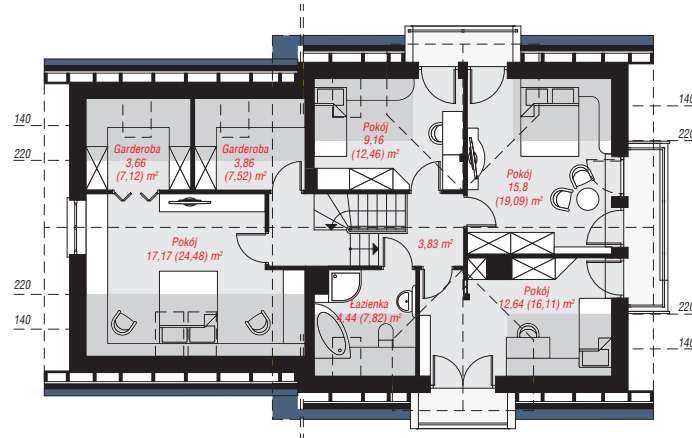
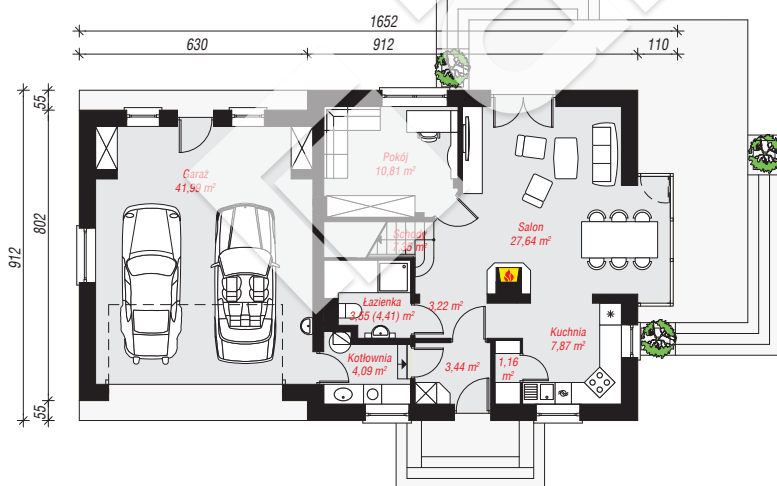
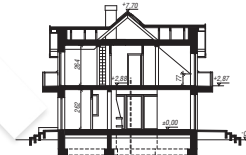
powierzchnia garażu: 41,99 m²
powierzchnia kotłowni: 4,09 m²

powierzchnia zabudowy: 139,02 m²
powierzchnia podłóg: 210,41 m²
kubatura: 863,35 m³
wysokość budynku: 8,36 m
powierzchnia dachu: 234,40 m²

min. wymiary działki: 17,12 x 24,52 m
po adaptacji*: 22,42 x 17,12 m
(Likwidacja wykusza w salonie i okien w ścianie bocznej
garażu, doprojektowanie okien dachowych w pokoju nad
garażem.)

Technologia i konstrukcja

ściany: pustak ceramiczny Porotherm 25 cm, styropian
Termo Organika 20 cm, tynk; **strop:** płyta żelbetowa;
ścianka kolankowa: 77 cm; **dach:** dwuspadowy,
nachylenie 40 st., więźba drewniana, blacha, okno
dachowe 3; **kocioł:** gazowy



PARTER: 111,12 (111,98) m²

PODDASZE: 70,56 (98,43) m²



Do projektu możesz wprowadzić zmiany,
na które wyrazimy bezpłatną zgodę.

Zobacz dostępne wersje projektu,
wizualizacje wnętrz i zdjęcia z realizacji
na www.archon.pl