

Dom w abeliach ver.2

PEŁNOBRANŻOWE ODBICIE LUSTRZANE

Dom jednorodzinny z poddaszem użytkowym
5 pokoi, 1 kuchnia, 1 łazienka, toaleta, kotłownia,
pralnia, garderoby, pomieszczenie gospodarcze,
garaż

powierzchnia domu: 130,05 m²
(bez kotłowni, garażu)

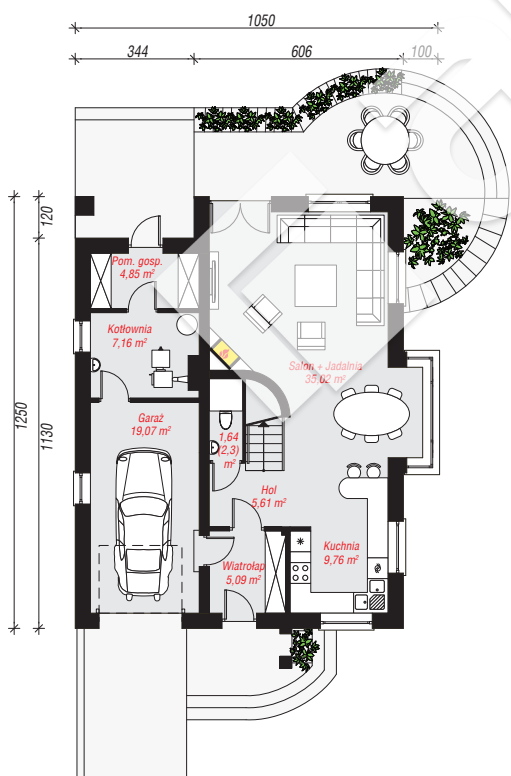
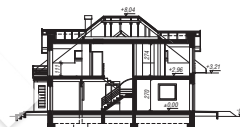
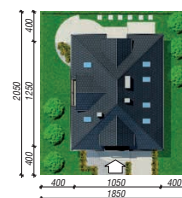
powierzchnia garażu: 19,07 m²
powierzchnia kotłowni: 7,16 m²

powierzchnia zabudowy: 123,14 m²
powierzchnia podłóg: 179,74 m²
kubatura: 778,69 m³
wysokość budynku: 8,51 m
powierzchnia dachu: 208,50 m²

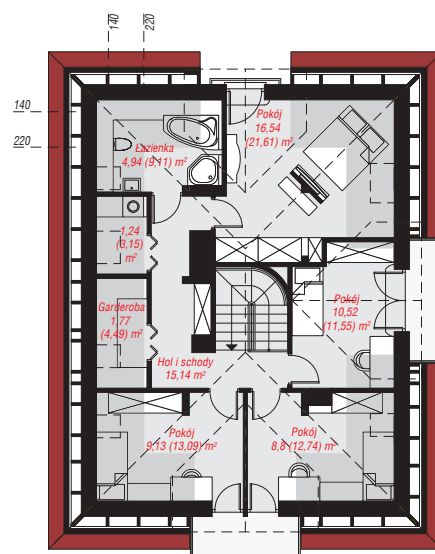
min. wymiary działki: 20,50 x 18,50 m
po adaptacji*: 15,00 x 20,50 m
(Likwidacja wykusza, okien w ścianie bocznej w kotłowni i garażu oraz okien dachowych na bocznej połąci, skrócenie okapów.)

Technologia i konstrukcja

ściany: cegła wapienno-piaszczysta SILKA 24 cm, styropian Termo Organika 20 cm, tynk; **strop:** płyta żelbetowa; **ścianka kolankowa:** 111 cm; **dach:** czterospadowy, nachylenie 38 st., więźba drewniana, dachówka ceramiczna, okno dachowe 3; **kocioł:** na paliwo stałe + alternatywnie gazowy



PARTER: 88,20 (88,86) m²



PODDASZE: 68,08 (90,88) m²



Do projektu możesz wprowadzić zmiany, na które wyrazimy bezpłatną zgodę.

Zobacz dostępne wersje projektu, wizualizacje wnętrz i zdjęcia z realizacji na www.archon.pl