

# Dom w rukoli (N) ver.2

Dom jednorodzinny z poddaszem użytkowym  
4 pokoje, 1 kuchnia, 2 łazienki, kotłownia,  
garderoby, garaż

**powierzchnia domu:** 96,96 m<sup>2</sup>  
(bez kotłowni, garażu)

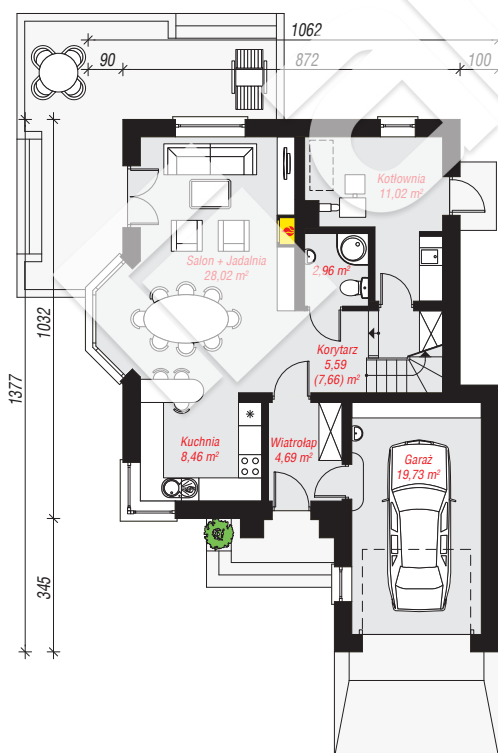
powierzchnia garażu: 19,73 m<sup>2</sup>  
powierzchnia kotłowni: 11,02 m<sup>2</sup>

powierzchnia zabudowy: 112,50 m<sup>2</sup>  
powierzchnia podłóg: 151,14 m<sup>2</sup>  
kubatura: 651,23 m<sup>3</sup>  
wysokość budynku: 8,28 m  
powierzchnia dachu: 197,10 m<sup>2</sup>

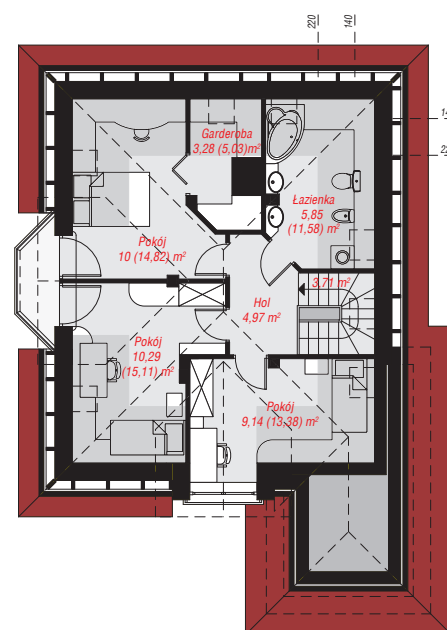
min. wymiary działki: 21,77 x 17,62 m  
po adaptacji\*: 15,22 x 21,77 m  
(Likwidacja wykusza i drzwi zewnętrznych w kotłowni,  
modyfikacja okien połaciowych, skrócenie okapu.)

## Technologia i konstrukcja

**ściany:** pustak ceramiczny Porotherm 25 cm, styropian Termo Organika 20 cm, tynk; **strop:** płyta żelbetowa;  
**ścianka kolankowa:** 98 cm; **dach:** czterospadowy,  
nachylenie 40 st., więźba drewniana, dachówka ceramiczna, okno dachowe 3; **kocioł:** na paliwo stałe +  
alternatywnie gazowy



PARTER: 80,47 (82,54) m<sup>2</sup>



PODDASZE: 47,24 (68,60) m<sup>2</sup>



Do projektu możesz wprowadzić zmiany,  
na które wyrazimy bezpłatną zgodę.

Zobacz dostępne wersje projektu,  
wizualizacje wnętrz i zdjęcia z realizacji  
na [www.archon.pl](http://www.archon.pl)