

Dom w lobeliach ver.2

PEŁNOBRANŻOWE ODBICIE LUSTRZANE

archon
PROJEKTY DOMÓW

Dom jednorodzinny z poddaszem użytkowym
5 pokoi, 1 kuchnia, 2 łazienki, spiżarka, kotłownia,
pralnia, garderoby, garaż

powierzchnia domu: 152,12 m²
(bez kotłowni, garażu)

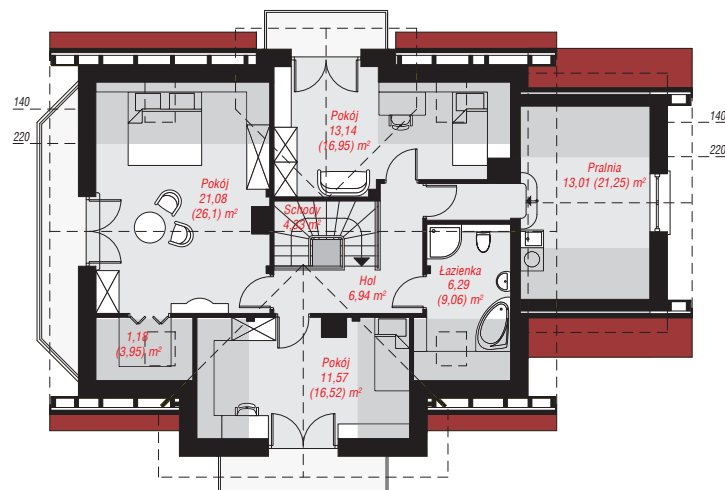
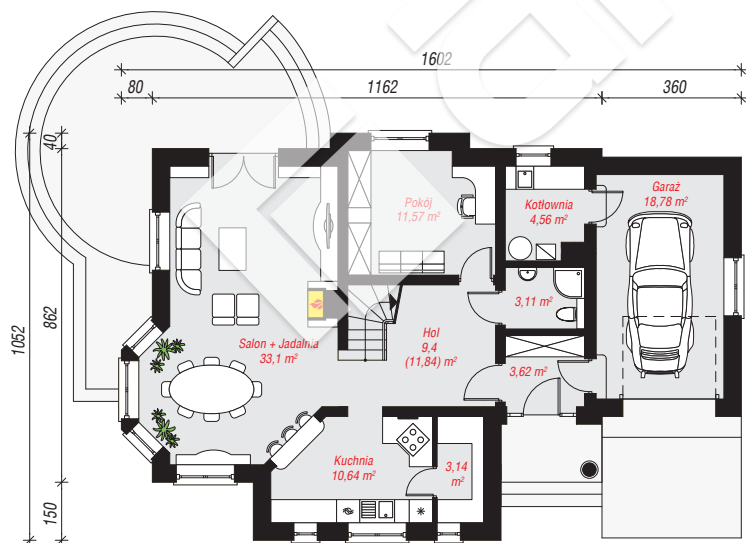
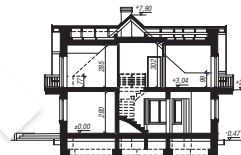
powierzchnia garażu: 18,78 m²
powierzchnia kotłowni: 4,56 m²

powierzchnia zabudowy: 138,65 m²
powierzchnia podłóg: 205,46 m²
kubatura: 902,05 m³
wysokość budynku: 8,37 m
powierzchnia dachu: 244,11 m²

min. wymiary działki: 18,52 x 24,02 m
po adaptacji*: 22,22 x 18,12 m
(Likwidacja okien w ścianie bocznej garażu, likwidacja
wykuszy, doprojektowanie okien dachowych w pralni.)

Technologia i konstrukcja

ściany: pustak ceramiczny Porotherm 25 cm, styropian Termo Organika 20 cm, tynk; **strop:** płyta żelbetowa;
ścianka kolankowa: 77 cm; **dach:** dwuspadowy, nachylenie 42 st., więźba drewniana, dachówka ceramiczna, okno dachowe 3; **kocioł:** gazowy, możliwość zamiany na paliwo stałe po adaptacji (pow. kotłowni do 6m²)



PARTER: 97,92 (100,36) m²

PODDASZE: 77,54 (105,10) m²



Do projektu możesz wprowadzić zmiany,
na które wyrazimy bezpłatną zgodę.

Zobacz dostępne wersje projektu,
wizualizacje wnętrz i zdjęcia z realizacji
na www.archon.pl