

Dom w czarnuszcze 2 (G2) ver.2

PEŁNOBRANŻOWE ODBICIE LUSTRZANE

archon
PROJEKTY DOMÓW

Dom jednorodzinny z poddaszem użytkowym
6 pokoi, 1 kuchnia, 3 łazienki, spiżarka, kotłownia,
garderoby, pomieszczenie gospodarcze, garaż

powierzchnia domu: 175,37 m²
(bez kotłowni, garażu)

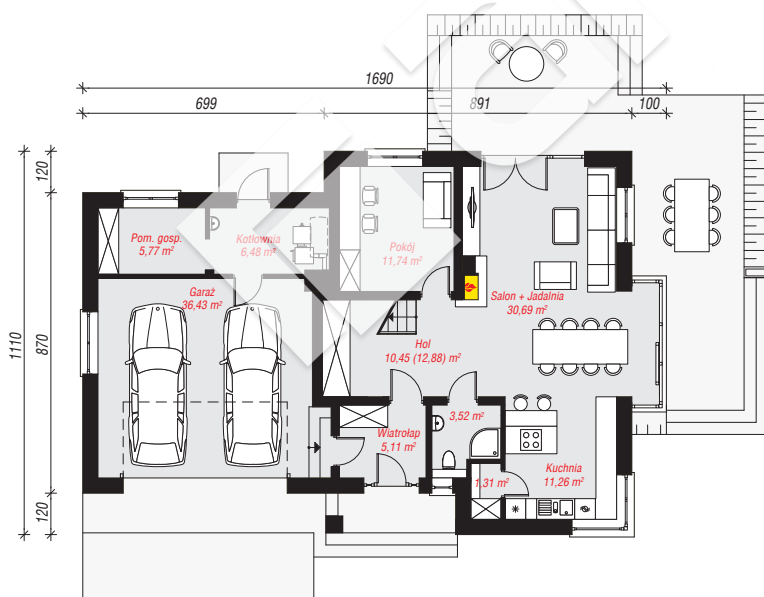
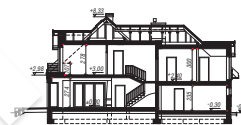
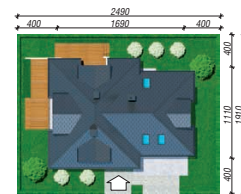
powierzchnia garażu: 36,43 m²
powierzchnia kotłowni: 6,48 m²

powierzchnia zabudowy: 164,78 m²
powierzchnia podłóg: 250,32 m²
kubatura: 1 026,56 m³
wysokość budynku: 8,80 m
powierzchnia dachu: 279,90 m²

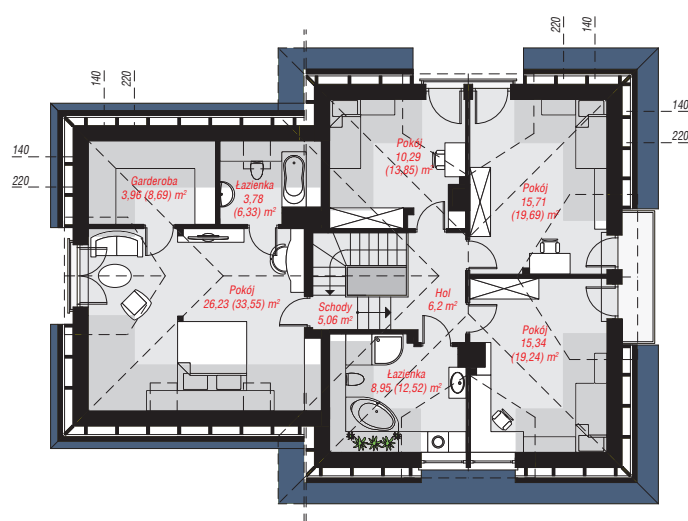
min. wymiary działki: 19,10 x 24,90 m
po adaptacji*: 22,90 x 19,10 m
(Likwidacja wykusza w jadalni i okna w garażu, likwidacja jaskółki w pokoju nad garażem i doprojektowanie okien dachowych.)

Technologia i konstrukcja

ściany: cegła wapienno-piaskowa SILKA 24 cm,
styropian Termo Organika 20 cm, tynk; **strop:** płyta
żelbetowa; **ścianka kolankowa:** 107 cm; **dach:**
czterospadowy, nachylenie 42 st., więźba drewniana,
dachówka ceramiczna; **kocioł:** na paliwo stałe +
alternatywnie gazowy



PARTER: 122,76 (125,19) m²



PODDASZE: 95,52 (125,13) m²



Do projektu możesz wprowadzić zmiany,
na które wyrazimy bezpłatną zgodę.

Zobacz dostępne wersje projektu,
wizualizacje wnętrz i zdjęcia z realizacji
na www.archon.pl