

Dom w powojach 2 ver.2

PEŁNOBRANŻOWE ODBICIE LUSTRZANE

archon
PROJEKTY DOMÓW

Dom jednorodzinny parterowy
4 pokoje, 1 kuchnia, 1 łazienka, jadalnia, toaleta,
kotłownia, pomieszczenie gospodarcze, garaż

powierzchnia domu: 102,20 m²
(bez kotłowni, garażu)

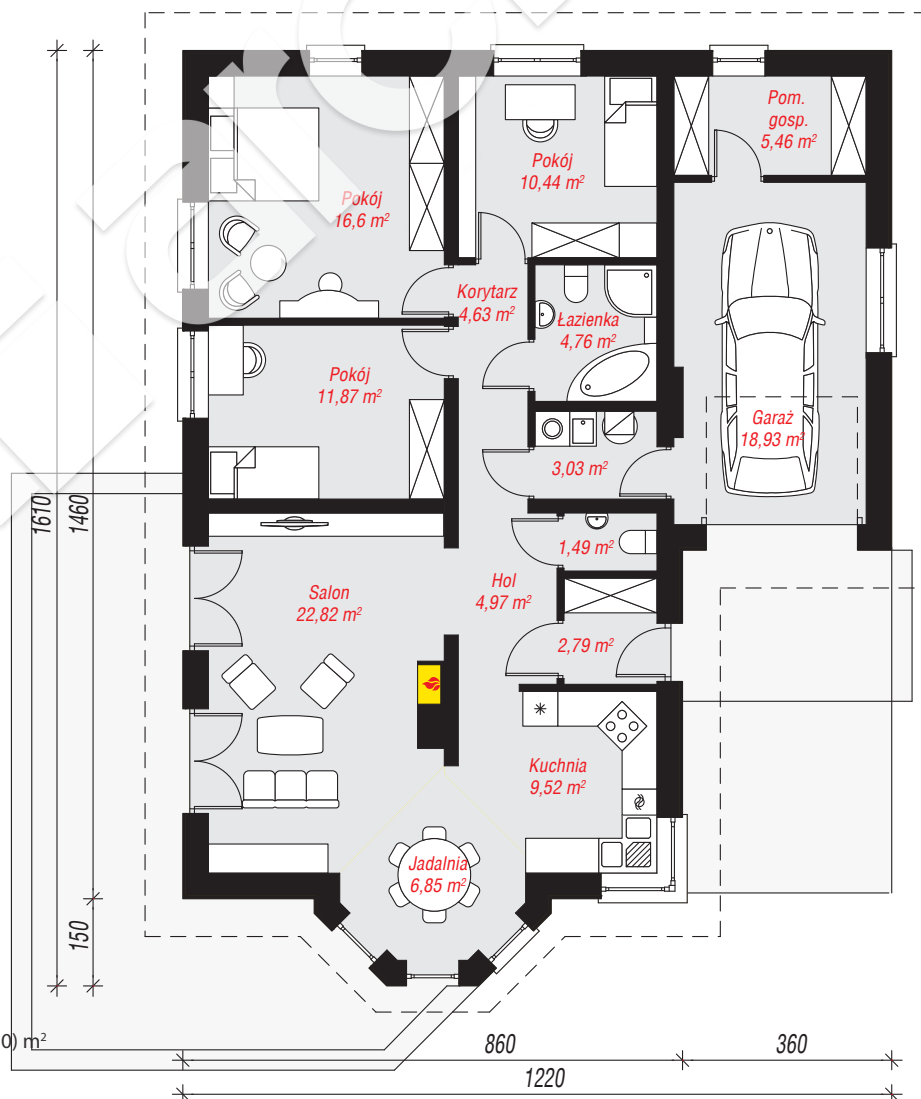
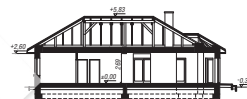
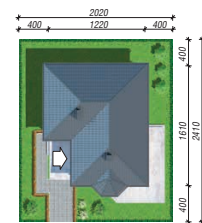
powierzchnia garażu: 18,93 m²
powierzchnia kotłowni: 3,03 m²

powierzchnia zabudowy: 162,17 m²
powierzchnia podłóg: 124,16 m²
kubatura: 759,57 m³
wysokość budynku: 6,15 m
powierzchnia dachu: 227,80 m²

min. wymiary działki: 24,10 x 20,20 m
po adaptacji*: 19,20 x 22,60 m
(Likwidacja wykusza w jadalni oraz okna w garażu.)

Technologia i konstrukcja

ściany: bloczek z betonu komórkowego YTONG 24 cm, styropian Termo Organika 20 cm, tynk; **strop:** płyta żelbetowa; **dach:** czterospadowy, nachylenie 30 st., więźba drewniana, dachówka ceramiczna; **kocioł:** gazowy, możliwość zamiany na paliwo stałe po adaptacji (pow. kotłowni do 6m2)



Do projektu możesz wprowadzić zmiany,
na które wyrazimy bezpłatną zgodę.

Zobacz dostępne wersje projektu,
wizualizacje wnętrz i zdjęcia z realizacji
na www.archon.pl

