

Dom pod jarząbem 6 ver.2

PEŁNOBRANŻOWE ODBICIE LUSTRZANE

archon
PROJEKTY DOMÓW

Dom jednorodzinny parterowy
5 pokoi, 1 kuchnia, 1 łazienka, spiżarka, toaleta,
kotłownia

powierzchnia domu: 120,37 m²
(bez kotłowni)

powierzchnia kotłowni: 3,91 m²

powierzchnia zabudowy: 159,52 m²

powierzchnia podłóg: 124,28 m²

kubatura: 763,06 m³

wysokość budynku: 7,02 m

powierzchnia dachu: 224,30 m²

min. wymiary działki: 19,12 x 24,72 m

po adaptacji*: 21,12 x 19,12 m

(Likwidacja wykuszy.)

Technologia i konstrukcja

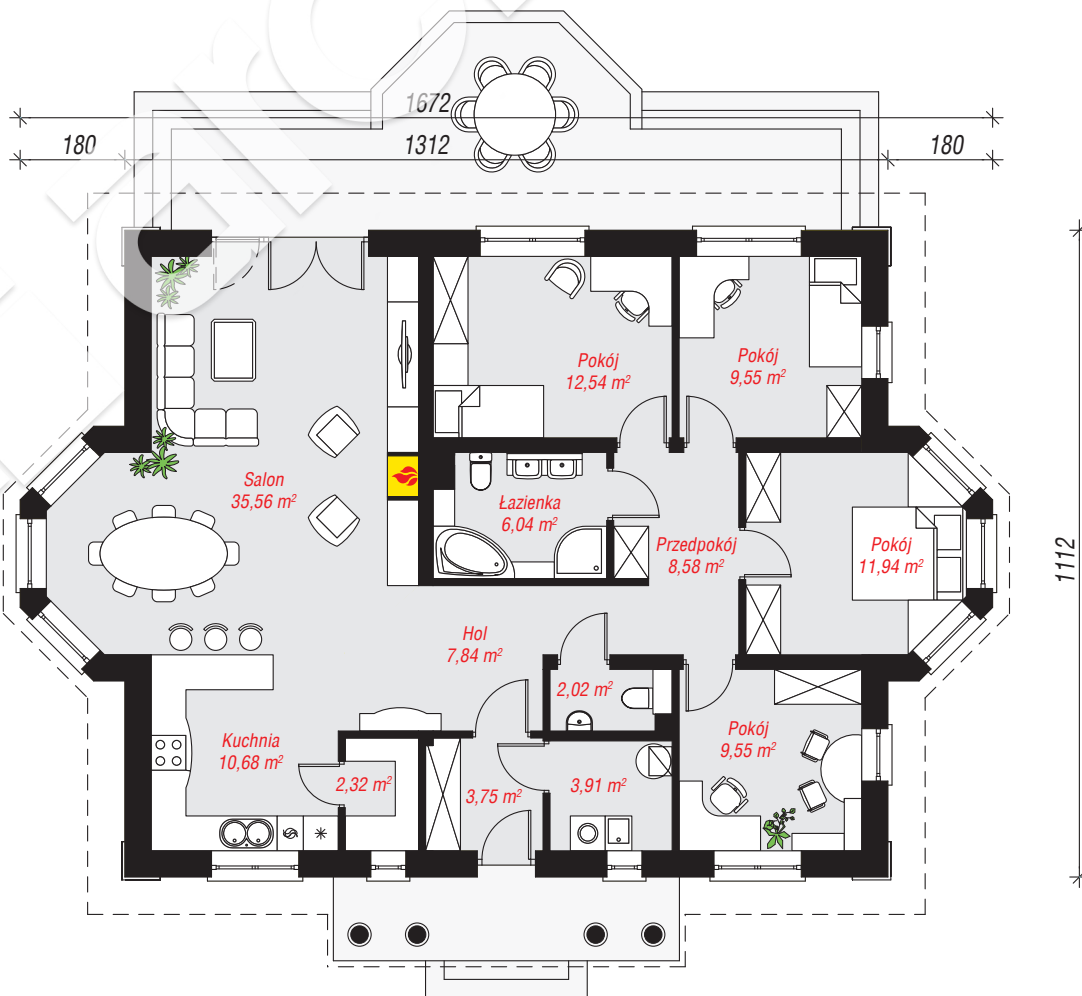
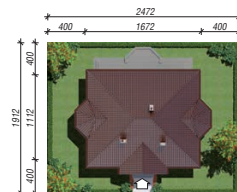
ściany: pustak ceramiczny Porotherm 25 cm, styropian

Termo Organika 20 cm, tynk; **strop:** płyta żelbetowa;

dach: czterospadowy, nachylenie 30 st., więźba

drewniana, dachówka ceramiczna, okno dachowe 4;

kocioł: gazowy, możliwość zamiany na paliwo stałe po adaptacji (pow. kotłowni do 6m²)



PARTER: 124,28 (0,00) m²



Do projektu możesz wprowadzić zmiany,
na które wyrazimy bezpłatną zgodę.

Zobacz dostępne wersje projektu,
wizualizacje wnętrza i zdjęcia z realizacji
na www.archon.pl